

# 隆尧韵舟世纪城项目 7 号楼

## 房产预测绘报告

签发：白天阳

审核：孙玉峰

计算：穆鹏举



河北城勘地理信息技术有限公司

2026-04-30

# 房屋建筑面积测量报告[预测]

丘号:

幢号:7号楼

测量编号: ZY2604015

房屋座落		隆尧县象城街南段东侧			
产权人或委托人		隆尧航德房地产开发有限公司			
项目编号	20260420	委托日期	2026年4月20日		
建筑结构	钢筋混凝土	房屋总层数	23		
建筑用途	住宅	建成年份			
总建筑面积	18893.07	地上层数	21	地下层数	2
功能区名称	套内面积	分摊面积	建筑面积		
分类 明细	人防	276.52	656.62	933.14	
	住宅	12446.14	4369.73	16815.87	
	工具间	327.46	422.13	749.59	
	配套公建	366.32	28.15	394.47	
面积合计		13416.44	5476.63	18893.07	
测绘 说明	1、计算依据: 国家《房产测量规范》(GB/T 17986.1-2000)				
	2、分摊系数计算方法: 和 $\text{分摊系数}(K) = (\text{总建筑面积} - \text{套内建筑面积总和}) \div \text{套内建筑面积总和}$				
	3、各套建筑面积计算方法: $\text{套建筑面积} = \text{套内建筑面积} + \text{套内建筑面积} \times \text{分摊系数}$				

测绘:穆鹏举

审核:孙玉峰

日期:2026/4/30

日期:2026/4/30

# 房屋建筑面积计算成果表[预测]

丘号:

幢号: 7号楼

测量编号: ZY2604015

房屋座落		隆尧县象城街南段东侧				
产权人或委托人		隆尧航德房地产开发有限公司				
室号	所在层次	房屋用途	套内面积	分摊系数	分摊面积	建筑面积
人防01	-2层	人防	5.72	2.374584	13.58	19.30
人防02	-2层	人防	3.12	2.374584	7.41	10.53
人防03	-2层	人防	4.83	2.374584	11.47	16.30
人防04	-2层	人防	5.03	2.374584	11.94	16.97
人防05	-2层	人防	4.21	2.374584	10.00	14.21
人防06	-2层	人防	4.45	2.374584	10.57	15.02
人防07	-2层	人防	4.41	2.374584	10.47	14.88
人防08	-2层	人防	4.22	2.374584	10.02	14.24
人防09	-2层	人防	5.03	2.374584	11.94	16.97
人防10	-2层	人防	4.83	2.374584	11.47	16.30
人防11	-2层	人防	7.37	2.374584	17.50	24.87
人防12	-2层	人防	7.42	2.374584	17.62	25.04
人防13	-2层	人防	4.83	2.374584	11.47	16.30
人防14	-2层	人防	5.03	2.374584	11.94	16.97
人防15	-2层	人防	4.21	2.374584	10.00	14.21
人防16	-2层	人防	4.44	2.374584	10.54	14.98
人防17	-2层	人防	4.39	2.374584	10.42	14.81
人防18	-2层	人防	4.22	2.374584	10.02	14.24
人防19	-2层	人防	5.03	2.374584	11.94	16.97
人防20	-2层	人防	4.83	2.374584	11.47	16.30
人防21	-2层	人防	7.42	2.374584	17.62	25.04
人防22	-2层	人防	7.37	2.374584	17.50	24.87
人防23	-2层	人防	5.36	2.374584	12.73	18.09
人防24	-2层	人防	7.16	2.374584	17.00	24.16
人防25	-2层	人防	5.73	2.374584	13.61	19.34
人防26	-2层	人防	4.39	2.374584	10.42	14.81
人防27	-2层	人防	4.48	2.374584	10.64	15.12
人防28	-2层	人防	6.08	2.374584	14.44	20.52
人防29	-2层	人防	3.60	2.374584	8.55	12.15

人防30	-2层	人防	12.39	2.374584	29.42	41.81
人防31	-2层	人防	8.25	2.374584	19.59	27.84
人防32	-2层	人防	8.25	2.374584	19.59	27.84
人防33	-2层	人防	4.70	2.374584	11.16	15.86
人防34	-2层	人防	3.60	2.374584	8.55	12.15
人防35	-2层	人防	6.05	2.374584	14.37	20.42
人防36	-2层	人防	4.42	2.374584	10.50	14.92
人防37	-2层	人防	4.38	2.374584	10.40	14.78
人防38	-2层	人防	5.76	2.374584	13.68	19.44
人防39	-2层	人防	5.27	2.374584	12.51	17.78
人防40	-2层	人防	4.89	2.374584	11.61	16.50
人防41	-2层	人防	5.17	2.374584	12.28	17.45
人防42	-2层	人防	14.66	2.374584	34.81	49.47
人防43	-2层	人防	8.25	2.374584	19.59	27.84
人防44	-2层	人防	8.25	2.374584	19.59	27.84
人防45	-2层	人防	4.42	2.374584	10.50	14.92
人防46	-2层	人防	3.76	2.374584	8.93	12.69
人防47	-2层	人防	6.05	2.374584	14.37	20.42
人防48	-2层	人防	4.41	2.374584	10.47	14.88
人防49	-2层	人防	4.38	2.374584	10.40	14.78
-101	-1层	工具间	4.14	1.289094	5.34	9.48
-102	-1层	工具间	7.59	1.289094	9.78	17.37
-103	-1层	工具间	44.83	1.289094	57.79	102.62
-104	-1层	工具间	7.42	1.289094	9.56	16.98
-105	-1层	工具间	40.46	1.289094	52.16	92.62
-106	-1层	工具间	8.25	1.289094	10.64	18.89
-107	-1层	工具间	4.28	1.289094	5.52	9.80
-108	-1层	工具间	4.41	1.289094	5.68	10.09
-109	-1层	工具间	4.22	1.289094	5.44	9.66
-110	-1层	工具间	5.03	1.289094	6.48	11.51
-111	-1层	工具间	4.83	1.289094	6.23	11.06
-112	-1层	工具间	7.37	1.289094	9.50	16.87
-113	-1层	工具间	7.42	1.289094	9.56	16.98
-114	-1层	工具间	4.83	1.289094	6.23	11.06
-115	-1层	工具间	5.03	1.289094	6.48	11.51
-116	-1层	工具间	4.21	1.289094	5.43	9.64

-117	-1层	工具间	4.44	1.289094	5.72	10.16
-118	-1层	工具间	4.39	1.289094	5.66	10.05
-119	-1层	工具间	4.22	1.289094	5.44	9.66
-120	-1层	工具间	5.03	1.289094	6.48	11.51
-121	-1层	工具间	4.83	1.289094	6.23	11.06
-122	-1层	工具间	7.42	1.289094	9.56	16.98
-123	-1层	工具间	7.37	1.289094	9.50	16.87
-124	-1层	工具间	6.26	1.289094	8.07	14.33
-125	-1层	工具间	4.14	1.289094	5.34	9.48
-126	-1层	工具间	4.50	1.289094	5.80	10.30
-127	-1层	工具间	9.41	1.289094	12.13	21.54
-128	-1层	工具间	5.86	1.289094	7.55	13.41
-129	-1层	工具间	5.11	1.289094	6.59	11.70
-130	-1层	工具间	4.79	1.289094	6.17	10.96
-131	-1层	工具间	3.69	1.289094	4.76	8.45
-132	-1层	工具间	3.44	1.289094	4.43	7.87
-133	-1层	工具间	4.11	1.289094	5.30	9.41
-134	-1层	工具间	3.97	1.289094	5.12	9.09
-135	-1层	工具间	4.70	1.289094	6.06	10.76
-136	-1层	工具间	8.26	1.289094	10.65	18.91
-137	-1层	工具间	8.25	1.289094	10.64	18.89
-138	-1层	工具间	4.40	1.289094	5.67	10.07
-139	-1层	工具间	4.55	1.289094	5.87	10.42
-140	-1层	工具间	4.48	1.289094	5.78	10.26
-141	-1层	工具间	4.41	1.289094	5.68	10.09
-142	-1层	工具间	10.26	1.289094	13.23	23.49
-143	-1层	工具间	6.24	1.289094	8.04	14.28
-144	-1层	工具间	4.35	1.289094	5.61	9.96
-145	-1层	工具间	4.12	1.289094	5.31	9.43
-146	-1层	工具间	6.14	1.289094	7.92	14.06
1-101	1层	住宅	105.75	0.351131	37.13	142.88
1-102	1层	住宅	98.55	0.351131	34.60	133.15
物业管理用房	1层	配套公建	114.19	0.076834	8.77	122.96
物业经营用房	1层	配套公建	154.95	0.076834	11.91	166.86
养老服务用房	1层	配套公建	97.18	0.076834	7.47	104.65
1-201	2层	住宅	111.88	0.351131	39.28	151.16

1-202	2层	住宅	98.55	0.351131	34.60	133.15
2-201	2层	住宅	98.55	0.351131	34.60	133.15
2-202	2层	住宅	98.55	0.351131	34.60	133.15
3-201	2层	住宅	98.55	0.351131	34.60	133.15
3-202	2层	住宅	111.88	0.351131	39.28	151.16
1-301	3层	住宅	111.88	0.351131	39.28	151.16
1-302	3层	住宅	98.55	0.351131	34.60	133.15
2-301	3层	住宅	98.55	0.351131	34.60	133.15
2-302	3层	住宅	98.55	0.351131	34.60	133.15
3-301	3层	住宅	98.55	0.351131	34.60	133.15
3-302	3层	住宅	111.88	0.351131	39.28	151.16
1-401	4层	住宅	111.88	0.351131	39.28	151.16
1-402	4层	住宅	98.55	0.351131	34.60	133.15
2-401	4层	住宅	98.55	0.351131	34.60	133.15
2-402	4层	住宅	98.55	0.351131	34.60	133.15
3-401	4层	住宅	98.55	0.351131	34.60	133.15
3-402	4层	住宅	111.88	0.351131	39.28	151.16
1-501	5层	住宅	111.88	0.351131	39.28	151.16
1-502	5层	住宅	98.55	0.351131	34.60	133.15
2-501	5层	住宅	98.55	0.351131	34.60	133.15
2-502	5层	住宅	98.55	0.351131	34.60	133.15
3-501	5层	住宅	98.55	0.351131	34.60	133.15
3-502	5层	住宅	111.88	0.351131	39.28	151.16
1-601	6层	住宅	111.88	0.351131	39.28	151.16
1-602	6层	住宅	98.55	0.351131	34.60	133.15
2-601	6层	住宅	98.55	0.351131	34.60	133.15
2-602	6层	住宅	98.55	0.351131	34.60	133.15
3-601	6层	住宅	98.55	0.351131	34.60	133.15
3-602	6层	住宅	111.88	0.351131	39.28	151.16
1-701	7层	住宅	111.88	0.351131	39.28	151.16
1-702	7层	住宅	98.55	0.351131	34.60	133.15
2-701	7层	住宅	98.55	0.351131	34.60	133.15
2-702	7层	住宅	98.55	0.351131	34.60	133.15
3-701	7层	住宅	98.55	0.351131	34.60	133.15
3-702	7层	住宅	111.88	0.351131	39.28	151.16
1-801	8层	住宅	111.88	0.351131	39.28	151.16

1-802	8层	住宅	98.55	0.351131	34.60	133.15
2-801	8层	住宅	98.55	0.351131	34.60	133.15
2-802	8层	住宅	98.55	0.351131	34.60	133.15
3-801	8层	住宅	98.55	0.351131	34.60	133.15
3-802	8层	住宅	111.88	0.351131	39.28	151.16
1-901	9层	住宅	111.88	0.351131	39.28	151.16
1-902	9层	住宅	98.55	0.351131	34.60	133.15
2-901	9层	住宅	98.55	0.351131	34.60	133.15
2-902	9层	住宅	98.55	0.351131	34.60	133.15
3-901	9层	住宅	98.55	0.351131	34.60	133.15
3-902	9层	住宅	111.88	0.351131	39.28	151.16
1-1001	10层	住宅	111.88	0.351131	39.28	151.16
1-1002	10层	住宅	98.55	0.351131	34.60	133.15
2-1001	10层	住宅	98.55	0.351131	34.60	133.15
2-1002	10层	住宅	98.55	0.351131	34.60	133.15
3-1001	10层	住宅	98.55	0.351131	34.60	133.15
3-1002	10层	住宅	111.88	0.351131	39.28	151.16
1-1101	11层	住宅	111.88	0.351131	39.28	151.16
1-1102	11层	住宅	98.55	0.351131	34.60	133.15
2-1101	11层	住宅	98.55	0.351131	34.60	133.15
2-1102	11层	住宅	98.55	0.351131	34.60	133.15
3-1101	11层	住宅	98.55	0.351131	34.60	133.15
3-1102	11层	住宅	111.88	0.351131	39.28	151.16
1-1201	12层	住宅	111.88	0.351131	39.28	151.16
1-1202	12层	住宅	98.55	0.351131	34.60	133.15
2-1201	12层	住宅	98.55	0.351131	34.60	133.15
2-1202	12层	住宅	98.55	0.351131	34.60	133.15
3-1201	12层	住宅	98.55	0.351131	34.60	133.15
3-1202	12层	住宅	111.88	0.351131	39.28	151.16
1-1301	13层	住宅	111.88	0.351131	39.28	151.16
1-1302	13层	住宅	98.55	0.351131	34.60	133.15
2-1301	13层	住宅	98.55	0.351131	34.60	133.15
2-1302	13层	住宅	98.55	0.351131	34.60	133.15
3-1301	13层	住宅	98.55	0.351131	34.60	133.15
3-1302	13层	住宅	111.88	0.351131	39.28	151.16
1-1401	14层	住宅	111.88	0.351131	39.28	151.16

1-1402	14层	住宅	98.55	0.351131	34.60	133.15
2-1401	14层	住宅	98.55	0.351131	34.60	133.15
2-1402	14层	住宅	98.55	0.351131	34.60	133.15
3-1401	14层	住宅	98.55	0.351131	34.60	133.15
3-1402	14层	住宅	111.88	0.351131	39.28	151.16
1-1501	15层	住宅	111.88	0.351131	39.28	151.16
1-1502	15层	住宅	98.55	0.351131	34.60	133.15
2-1501	15层	住宅	98.55	0.351131	34.60	133.15
2-1502	15层	住宅	98.55	0.351131	34.60	133.15
3-1501	15层	住宅	98.55	0.351131	34.60	133.15
3-1502	15层	住宅	111.88	0.351131	39.28	151.16
1-1601	16层	住宅	111.88	0.351131	39.28	151.16
1-1602	16层	住宅	98.55	0.351131	34.60	133.15
2-1601	16层	住宅	98.55	0.351131	34.60	133.15
2-1602	16层	住宅	98.55	0.351131	34.60	133.15
3-1601	16层	住宅	98.55	0.351131	34.60	133.15
3-1602	16层	住宅	111.88	0.351131	39.28	151.16
1-1701	17层	住宅	111.88	0.351131	39.28	151.16
1-1702	17层	住宅	98.55	0.351131	34.60	133.15
2-1701	17层	住宅	98.55	0.351131	34.60	133.15
2-1702	17层	住宅	98.55	0.351131	34.60	133.15
3-1701	17层	住宅	98.55	0.351131	34.60	133.15
3-1702	17层	住宅	111.88	0.351131	39.28	151.16
1-1801	18层	住宅	111.88	0.351131	39.28	151.16
1-1802	18层	住宅	98.55	0.351131	34.60	133.15
2-1801	18层	住宅	98.55	0.351131	34.60	133.15
2-1802	18层	住宅	98.55	0.351131	34.60	133.15
3-1801	18层	住宅	98.55	0.351131	34.60	133.15
3-1802	18层	住宅	111.88	0.351131	39.28	151.16
1-1901	19层	住宅	111.88	0.351131	39.28	151.16
1-1902	19层	住宅	98.55	0.351131	34.60	133.15
2-1901	19层	住宅	98.55	0.351131	34.60	133.15
2-1902	19层	住宅	98.55	0.351131	34.60	133.15
3-1901	19层	住宅	98.55	0.351131	34.60	133.15
3-1902	19层	住宅	111.88	0.351131	39.28	151.16
1-2001	20层	住宅	111.88	0.351131	39.28	151.16

1-2002	20层	住宅	98.55	0.351131	34.60	133.15
2-2001	20层	住宅	98.55	0.351131	34.60	133.15
2-2002	20层	住宅	98.55	0.351131	34.60	133.15
3-2001	20层	住宅	98.55	0.351131	34.60	133.15
3-2002	20层	住宅	111.88	0.351131	39.28	151.16
1-2101	21层	住宅	151.75	0.351131	53.28	205.03
2-2101	21层	住宅	98.55	0.351131	34.60	133.15
2-2102	21层	住宅	98.55	0.351131	34.60	133.15
3-2101	21层	住宅	151.75	0.351131	53.28	205.03
合计	-	-	13416.44	-	5476.63	18893.07

测绘：穆鹏举

初审：穆鹏举

审核：孙玉峰

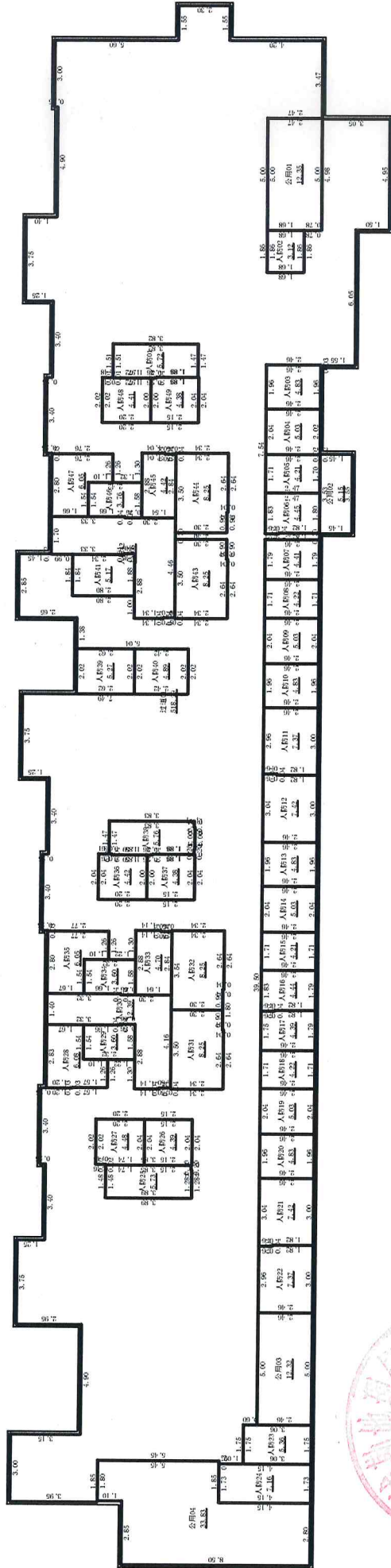
审批：白天阳



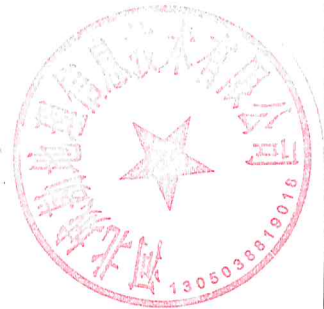
# 房屋分层平面图

丘号		结构	钢筋混凝土
幢号	7号楼	层数	23
座落	隆尧县象城街南段东侧	层次	-2层

北 ↑



-2层



1:300

2026年04月30日

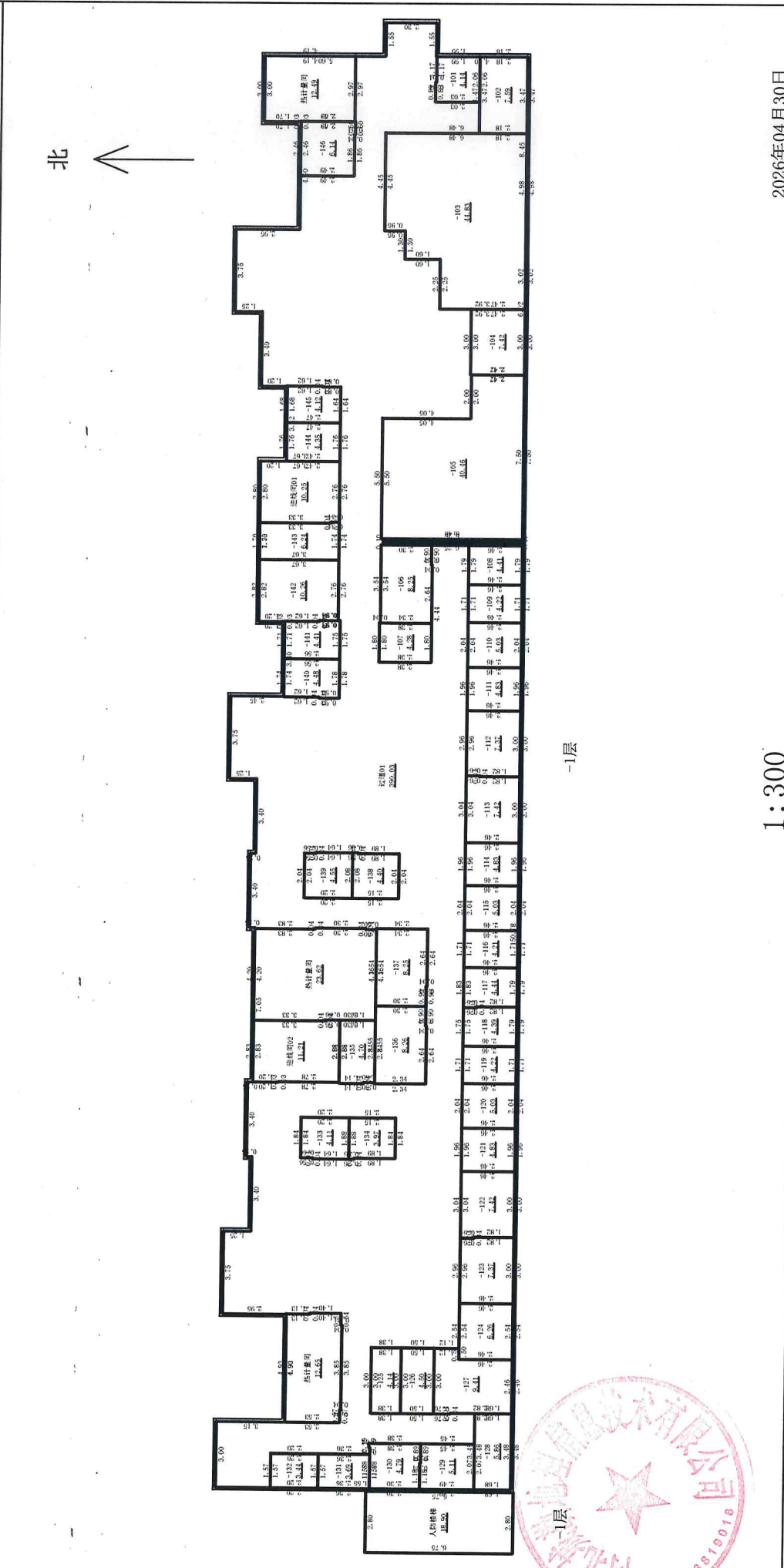
测绘人: 穆鹏举

计算人: 穆鹏举

审核人: 孙玉峰

# 房屋分层平面图

丘号		结构	钢筋混凝土
幢号	7号楼	层数	23
座落	隆尧县象城街南段东侧		
		层次	-1层



2026年04月30日

审核人: 孙玉峰

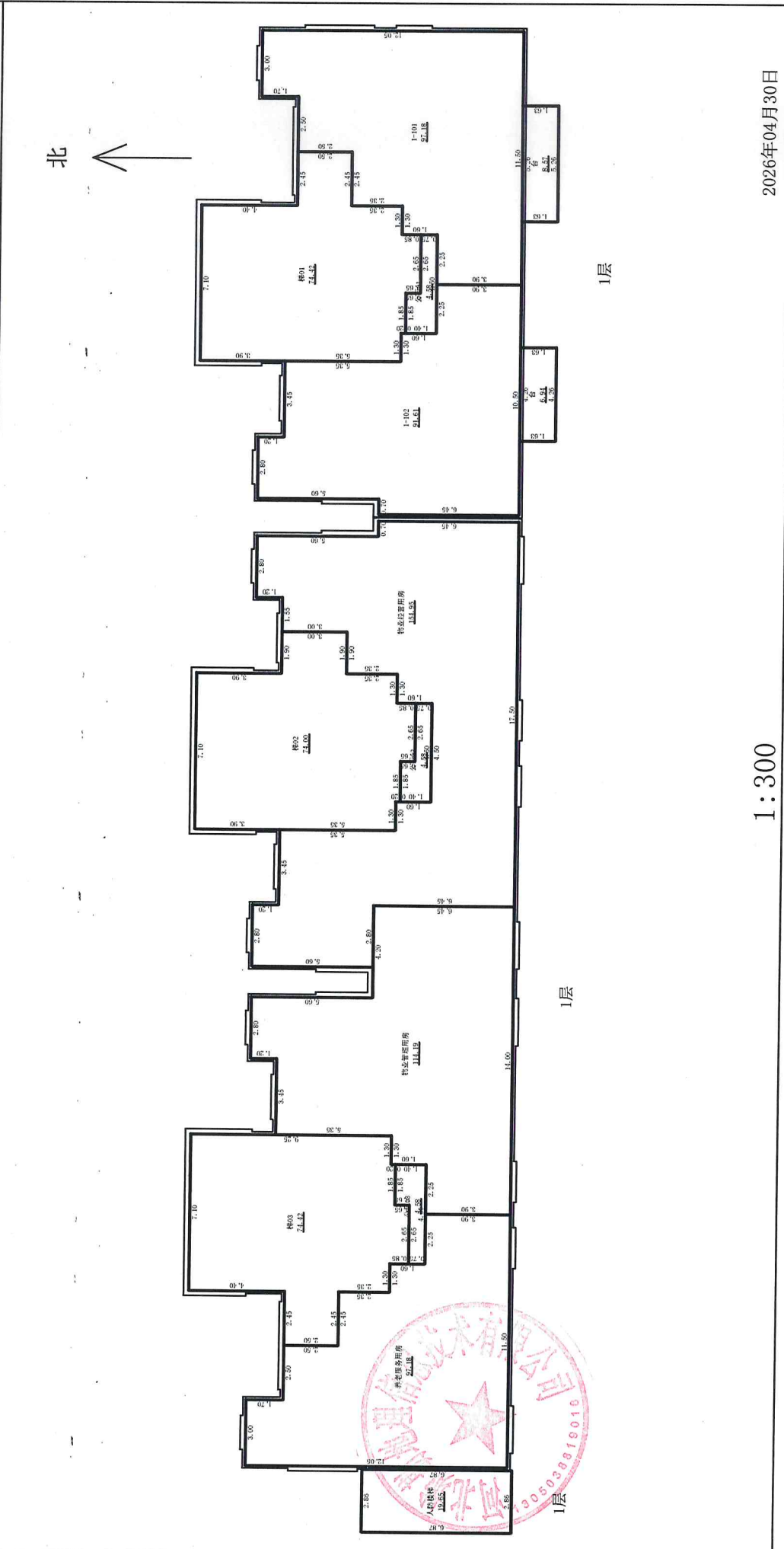
1:300

计算人: 穆鹏举

测绘人: 穆鹏举

# 房屋分层平面图

丘号		结构	钢筋混凝土
幢号	7号楼	层数	23
座落	隆尧县象城街南段东侧	层次	1层



测绘人：穆鹏举

计算人：穆鹏举

1:300

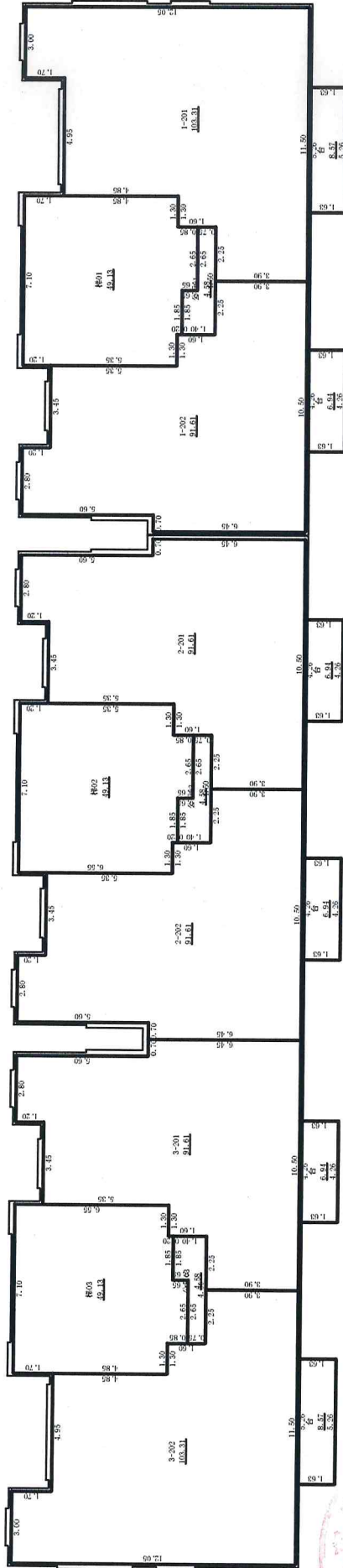
2026年04月30日

审核人：孙玉峰

# 房屋分层平面图

丘号		结构	钢筋混凝土
幢号	7号楼	层数	23
座落	隆尧县象城街南段东侧	层次	2层

北 ↑



2层

2层

1:300

2026年04月30日

测绘人: 穆鹏举

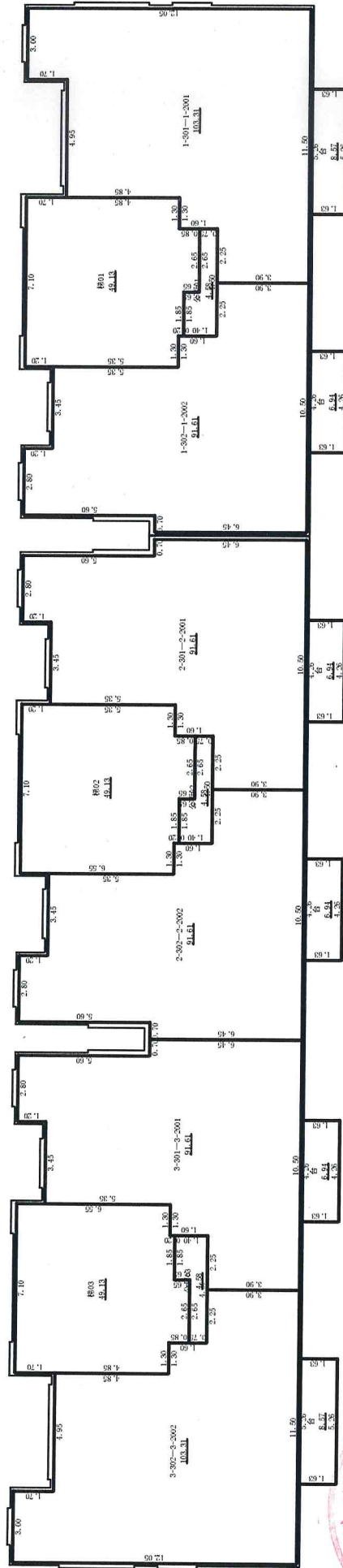
计算人: 穆鹏举

审核人: 孙玉峰

# 房屋分层平面图

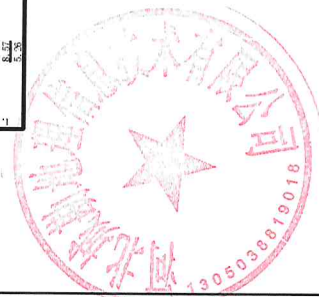
丘号		结构	钢筋混凝土
幢号	7号楼	层数	23
座落	隆尧县象城街南段东侧		
		层次	3-20层

北 ↑



3-20层

3-20层



1:300

2026年04月30日

测绘人：穆鹏举

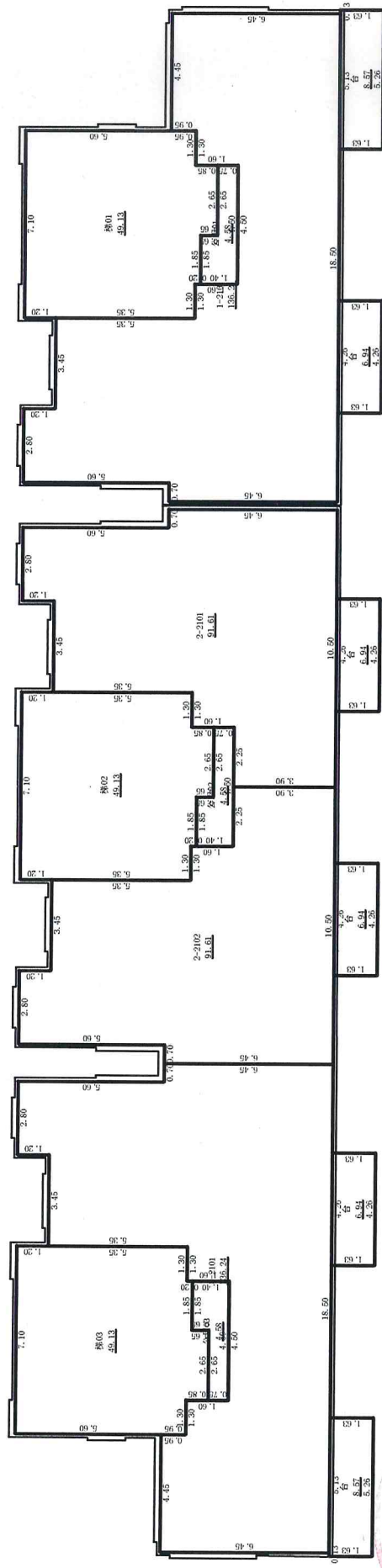
计算人：穆鹏举

审核人：孙玉峰

# 房屋分层平面图

丘号		结构	钢筋混凝土
幢号	7号楼	层数	23
座落	隆尧县象城街南段东侧		
		层次	21层

北 ↑



21层

21层

2026年04月30日

1:300

审核人：孙玉峰

计算人：穆鹏举

测绘人：穆鹏举



