

# 象城里二期项目 7 号楼 不动产测量报告（房产预测）

项目名称：象城里二期项目 7 号楼  
不动产测量报告（房产预测）  
委托方：邢台仁诚房地产开发有限公司  
测绘单位：邢台嘉达工程测量服务有限公司  
测绘人员：姜瑞通 时金浩  
审核人：时金浩  
作业时间：2025 年 09 月 04 日



# 房屋建筑面积测量报告[预测]

丘号:

幢号:7号楼

测量编号: ZY2509003

房屋座落	隆尧县象城街以东, 德仁路北侧				
产权人或委托人	邢台仁诚房地产开发有限公司				
项目编号	XY20250001	委托日期	2025年03月15日		
建筑结构	钢筋混凝土	房屋总层数	9		
建筑用途	住宅	建成年份			
总建筑面积	3593.86	地上层数	7	地下层数	2
功能区名称	套内面积	分摊面积	建筑面积		
分类 明细	工具间	321.630	275.510	597.14	
	住宅	2487.680	509.040	2996.72	
面积合计	2809.310	784.550	3593.86		
测绘 说明	1、计算依据: 国家《房产测量规范》(GB/T 17986.1-2000)				
	2、分摊系数计算方法: 分摊系数(K) = (总建筑面积-套内建筑面积总和) ÷ 套内建筑面积总和				
	3、各套建筑面积计算方法: 套建筑面积 = 套内建筑面积+套内建筑面积×分摊系数				



测绘:姜瑞通

审核:时金浩

日期:2025-09-04

日期:2025/9/4

# 房屋建筑面积计算成果表[预测]

丘号:

幢号: 7号楼

测量编号: ZY2509003

房屋座落	隆尧县象城街以东, 德仁路北侧					
产权人或委托人	邢台仁诚房地产开发有限公司					
室号	所在层次	房屋用途	套内面积	分摊系数	分摊面积	建筑面积
-101	-1层	工具间	97.780	0.856581	83.760	181.54
-102	-1层	工具间	30.320	0.856581	25.970	56.29
-103	-1层	工具间	30.320	0.856581	25.970	56.29
-104	-1层	工具间	97.780	0.856581	83.760	181.54
-105	-1层	工具间	12.750	0.856581	10.920	23.67
-106	-1层	工具间	9.440	0.856581	8.090	17.53
-107	-1层	工具间	9.430	0.856581	8.080	17.51
-108	-1层	工具间	12.750	0.856581	10.920	23.67
-109	-1层	工具间	21.060	0.856581	18.040	39.10
1-101	1层	住宅	181.140	0.204616	37.060	218.20
2-101	1层	住宅	181.140	0.204616	37.060	218.20
1-201	2层	住宅	208.150	0.204616	42.590	250.74
2-201	2层	住宅	208.150	0.204616	42.590	250.74
1-301	3层	住宅	204.220	0.204616	41.790	246.01
2-301	3层	住宅	204.220	0.204616	41.790	246.01
1-401	4层	住宅	204.220	0.204616	41.790	246.01
2-401	4层	住宅	204.220	0.204616	41.790	246.01
1-501	5层	住宅	204.220	0.204616	41.790	246.01
2-501	5层	住宅	204.220	0.204616	41.790	246.01
1-601	6-7层	住宅	241.890	0.204616	49.500	291.39
2-601	6-7层	住宅	241.890	0.204616	49.500	291.39
合计	-	-	2809.310	-	784.550	3593.86

测绘: 姜瑞通

初审: 姜瑞通

审核: 时金浩

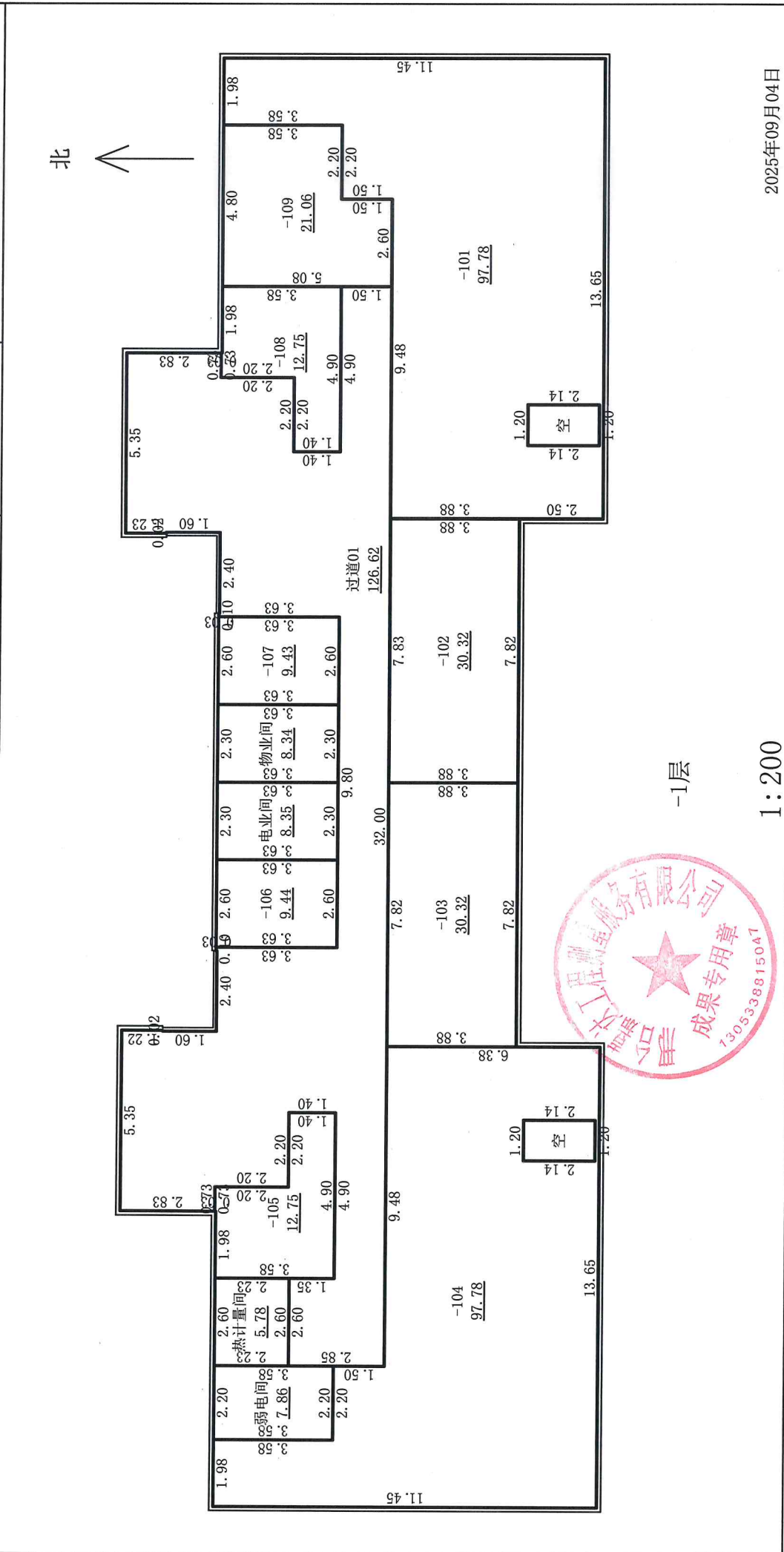
审批: 时燕云

21



# 房屋分层平面图

丘号			结构	钢筋混凝土
幢号	7号楼		层数	9
座落	隆尧县象城街以东，德仁路北侧		层次	-1



测绘人：姜瑞通

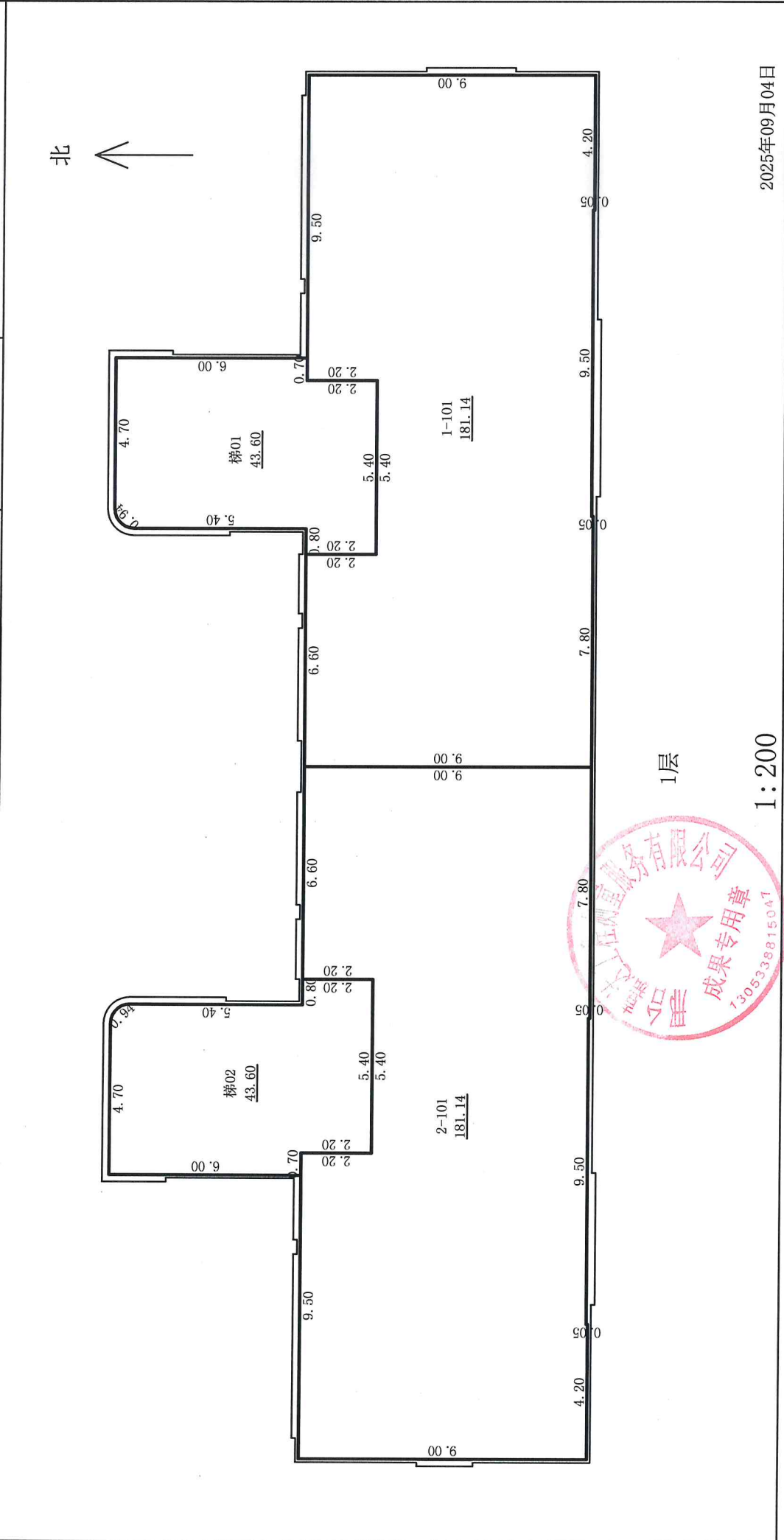
计算人：姜瑞通

审核人：时金浩

2025年09月04日

# 房屋分层平面图

丘号		结构	钢筋混凝土
幢号	7号楼	层数	9
座落	隆尧县象城街以东, 德仁路北侧		
		层次	1



测绘人: 姜瑞通

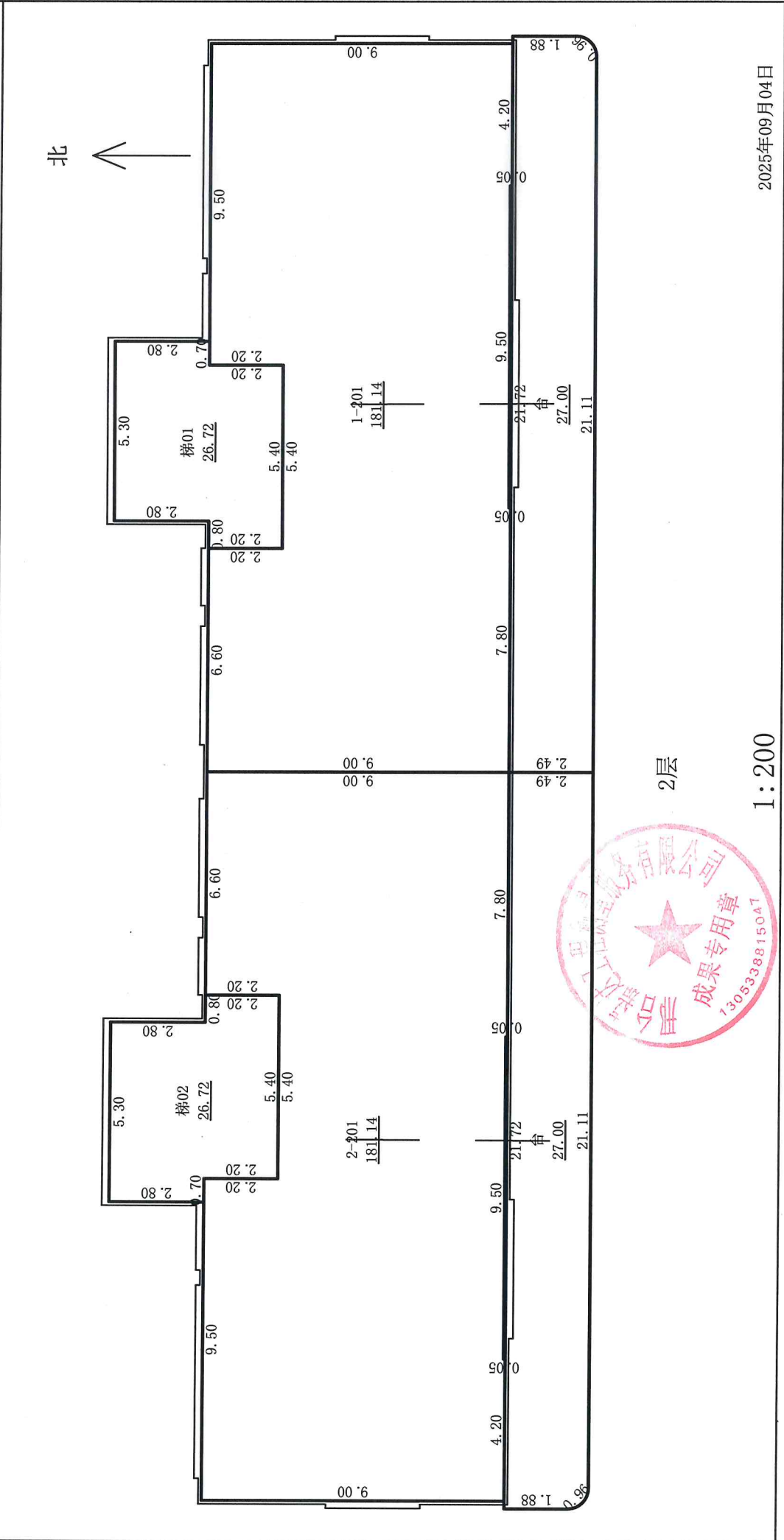
计算人: 姜瑞通

审核人: 时金浩

2025年09月04日

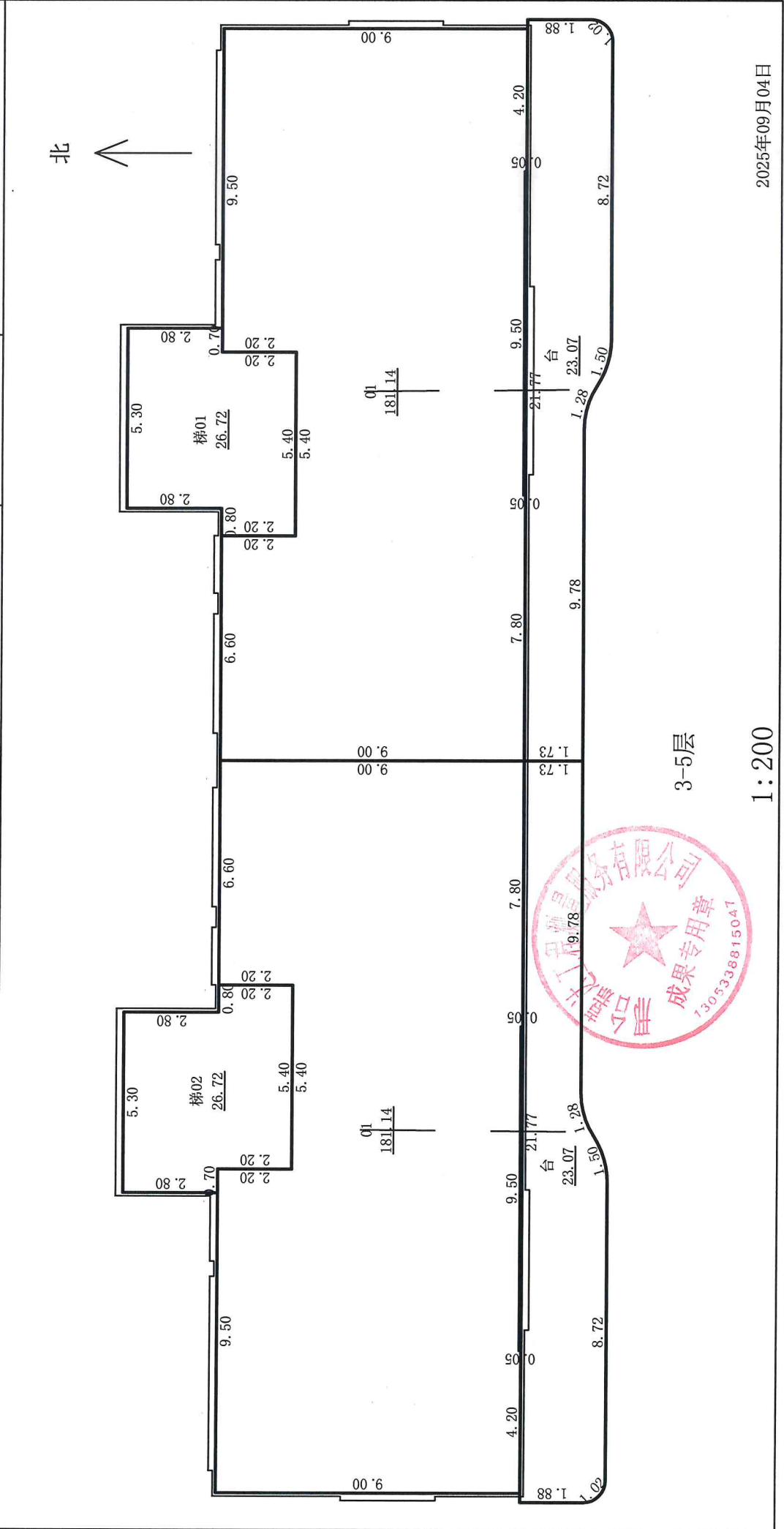
# 房屋分层平面图

丘号		结构	钢筋混凝土
幢号	7号楼	层数	9
座落	隆尧县象城街以东，德仁路北侧		
		层次	2



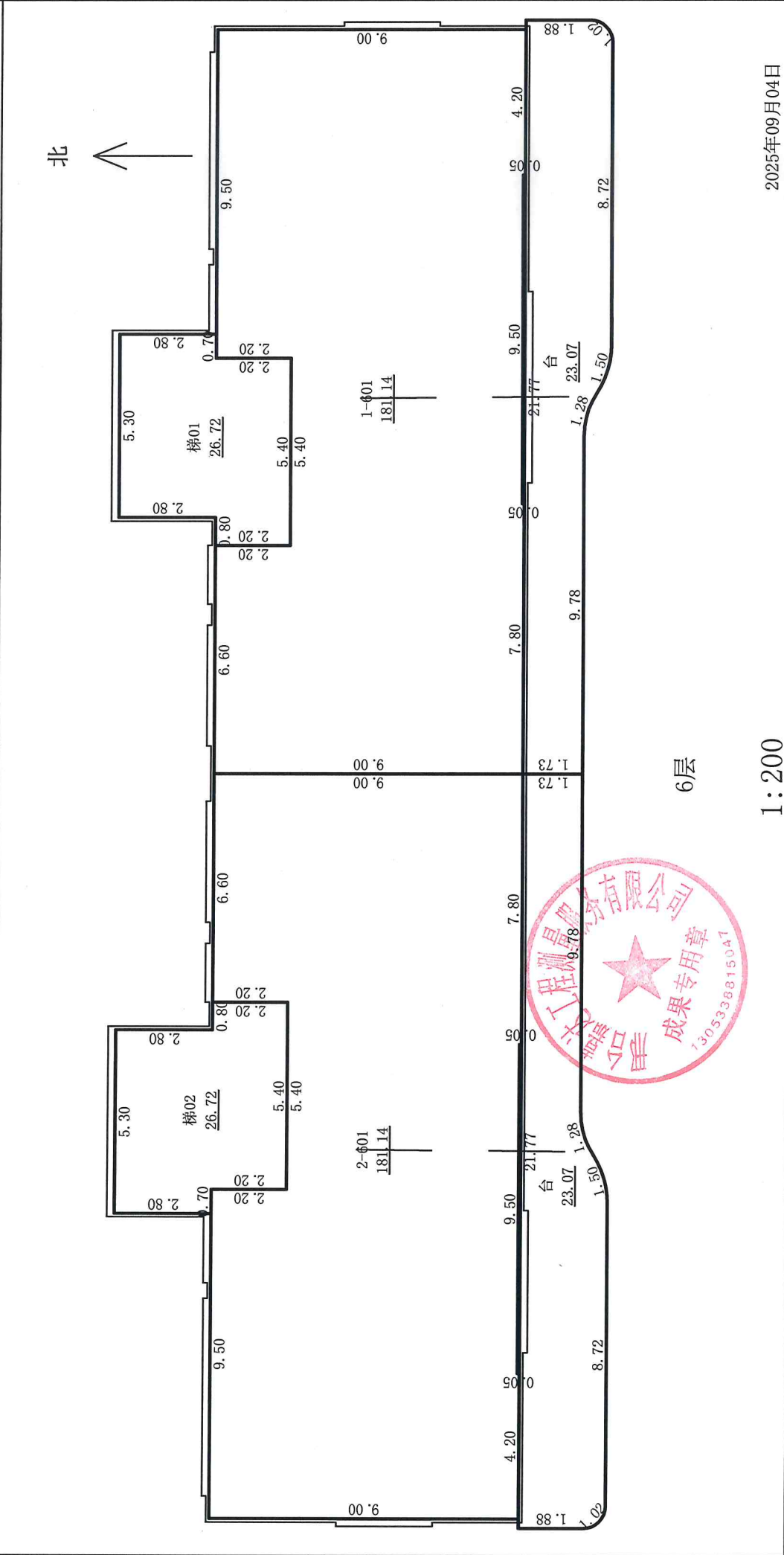
# 房屋分层平面图

丘号		结构	钢筋混凝土
幢号	7号楼	层数	9
座落	隆尧县象城街以东，德仁路北侧		
		层次	3-5



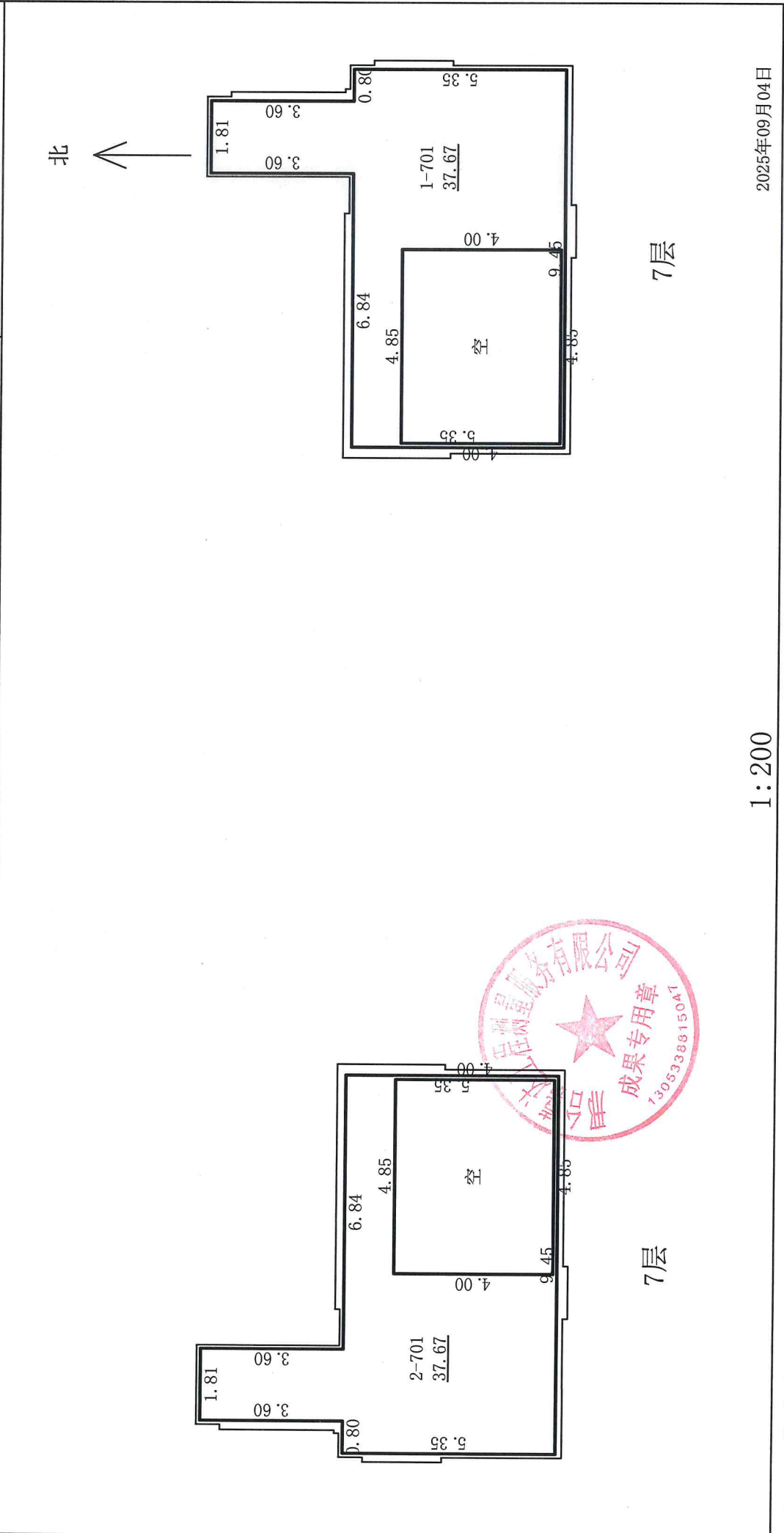
# 房屋分层平面图

丘号			结构	钢筋混凝土
幢号	7号楼		层数	9
座落	隆尧县象城街以东, 德仁路北侧			
层数			层次	6



# 房屋分层平面图

丘号		钢筋混凝土
幢号	7号楼	层数
座落	隆尧县象城街以东, 德仁路北侧	
		层次
		9
		7



1:200

2025年09月04日

测绘人: 姜瑞通

计算人: 姜瑞通

审核人: 时金浩