

# 丰硕院 11 号楼

## 不动产测量报告（房产实测）

项目名称：丰硕院 11 号楼不动产测量报告（房产实测）

委托方：河北增益房地产开发有限公司

测绘单位：邢台嘉达工程测量服务有限公司

测绘人员：姜瑞通 时金浩

审核人：时金浩

作业时间：2025 年 4 月 26 日



# 房屋建筑面积测量报告[竣工]

丘号:

幢号:11#住宅楼

测量编号: Z25040004

房屋座落	隆尧县德仁路以北、规划支路东侧				
产权人或委托人	河北增益房地产开发有限公司				
项目编号	X20250003	委托日期	2025年4月24日		
建筑结构	钢筋混凝土	房屋总层数	24		
建筑用途	住宅	建成年份	2025		
总建筑面积	12285.28	地上层数	22	地下层数	2
功能区名称	套内面积	分摊面积	建筑面积		
分类 明细	人防	525.530	35.880	561.41	
	工具间	248.110	180.520	428.63	
	住宅	8961.040	2334.200	11295.24	
面积合计	9734.680	2550.600	12285.28		
测绘 说明	1、计算依据: 国家《房产测量规范》(GB/T 17986.1-2000)				
	2、分摊系数计算方法: 分摊系数(K) = (总建筑面积-套内建筑面积总和) ÷ 套内建筑面积总和				
	3、各套建筑面积计算方法: 套建筑面积 = 套内建筑面积+套内建筑面积×分摊系数				

测绘:姜瑞通

审核:时金浩

日期:2025/4/26

日期:2025/4/26



# 房屋建筑面积计算成果表[竣工]

丘号:

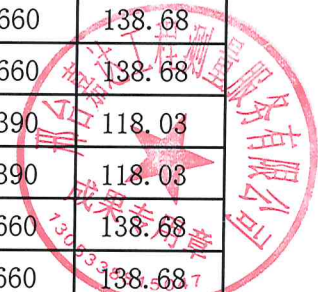
幢号: 11#住宅楼

测量编号: Z25040004

房屋座落		隆尧县德仁路以北、规划支路东侧				
产权人或委托人		河北增益房地产开发有限公司				
室号	所在层次	房屋用途	套内面积	分摊系数	分摊面积	建筑面积
人防	-2层	人防	525.530	0.068269	35.880	561.41
工具间01	-1层	工具间	7.830	0.727485	5.700	13.53
工具间02	-1层	工具间	7.830	0.727485	5.700	13.53
工具间03	-1层	工具间	9.460	0.727485	6.880	16.34
工具间04	-1层	工具间	7.830	0.727485	5.700	13.53
工具间05	-1层	工具间	6.040	0.727485	4.390	10.43
工具间06	-1层	工具间	8.660	0.727485	6.300	14.96
工具间07	-1层	工具间	6.390	0.727485	4.650	11.04
工具间08	-1层	工具间	8.660	0.727485	6.300	14.96
工具间09	-1层	工具间	7.400	0.727485	5.380	12.78
工具间10	-1层	工具间	5.510	0.727485	4.010	9.52
工具间11	-1层	工具间	5.510	0.727485	4.010	9.52
工具间12	-1层	工具间	4.470	0.727485	3.250	7.72
工具间13	-1层	工具间	8.070	0.727485	5.870	13.94
工具间14	-1层	工具间	4.560	0.727485	3.320	7.88
工具间15	-1层	工具间	4.560	0.727485	3.320	7.88
工具间16	-1层	工具间	4.180	0.727485	3.040	7.22
工具间17	-1层	工具间	4.180	0.727485	3.040	7.22
工具间18	-1层	工具间	6.880	0.727485	5.010	11.89
工具间19	-1层	工具间	6.880	0.727485	5.010	11.89
工具间20	-1层	工具间	4.370	0.727485	3.180	7.55
工具间21	-1层	工具间	4.370	0.727485	3.180	7.55
工具间22	-1层	工具间	7.290	0.727485	5.300	12.59
工具间23	-1层	工具间	4.370	0.727485	3.180	7.55
工具间24	-1层	工具间	4.370	0.727485	3.180	7.55
工具间25	-1层	工具间	6.240	0.727485	4.540	10.78
工具间26	-1层	工具间	6.700	0.727485	4.870	11.57
工具间27	-1层	工具间	6.350	0.727485	4.620	10.97
工具间28	-1层	工具间	6.700	0.727485	4.870	11.57

工具间29	-1层	工具间	5.510	0.727485	4.010	9.52
工具间30	-1层	工具间	5.510	0.727485	4.010	9.52
工具间31	-1层	工具间	7.390	0.727485	5.380	12.77
工具间32	-1层	工具间	8.660	0.727485	6.300	14.96
工具间33	-1层	工具间	6.390	0.727485	4.650	11.04
工具间34	-1层	工具间	6.040	0.727485	4.390	10.43
工具间35	-1层	工具间	7.830	0.727485	5.700	13.53
工具间36	-1层	工具间	9.460	0.727485	6.880	16.34
工具间37	-1层	工具间	7.830	0.727485	5.700	13.53
工具间38	-1层	工具间	7.830	0.727485	5.700	13.53
101	1层	住宅	110.020	0.260496	28.660	138.68
102	1层	住宅	93.640	0.260496	24.390	118.03
103	1层	住宅	93.640	0.260496	24.390	118.03
104	1层	住宅	110.020	0.260496	28.660	138.68
201	2层	住宅	110.020	0.260496	28.660	138.68
202	2层	住宅	93.640	0.260496	24.390	118.03
203	2层	住宅	93.640	0.260496	24.390	118.03
204	2层	住宅	110.020	0.260496	28.660	138.68
301	3层	住宅	110.020	0.260496	28.660	138.68
302	3层	住宅	93.640	0.260496	24.390	118.03
303	3层	住宅	93.640	0.260496	24.390	118.03
304	3层	住宅	110.020	0.260496	28.660	138.68
401	4层	住宅	110.020	0.260496	28.660	138.68
402	4层	住宅	93.640	0.260496	24.390	118.03
403	4层	住宅	93.640	0.260496	24.390	118.03
404	4层	住宅	110.020	0.260496	28.660	138.68
501	5层	住宅	110.020	0.260496	28.660	138.68
502	5层	住宅	93.640	0.260496	24.390	118.03
503	5层	住宅	93.640	0.260496	24.390	118.03
504	5层	住宅	110.020	0.260496	28.660	138.68
601	6层	住宅	110.020	0.260496	28.660	138.68
602	6层	住宅	93.640	0.260496	24.390	118.03
603	6层	住宅	93.640	0.260496	24.390	118.03
604	6层	住宅	110.020	0.260496	28.660	138.68
701	7层	住宅	110.020	0.260496	28.660	138.68
702	7层	住宅	93.640	0.260496	24.390	118.03

703	7层	住宅	93.640	0.260496	24.390	118.03
704	7层	住宅	110.020	0.260496	28.660	138.68
801	8层	住宅	110.020	0.260496	28.660	138.68
802	8层	住宅	93.640	0.260496	24.390	118.03
803	8层	住宅	93.640	0.260496	24.390	118.03
804	8层	住宅	110.020	0.260496	28.660	138.68
901	9层	住宅	110.020	0.260496	28.660	138.68
902	9层	住宅	93.640	0.260496	24.390	118.03
903	9层	住宅	93.640	0.260496	24.390	118.03
904	9层	住宅	110.020	0.260496	28.660	138.68
1001	10层	住宅	110.020	0.260496	28.660	138.68
1002	10层	住宅	93.640	0.260496	24.390	118.03
1003	10层	住宅	93.640	0.260496	24.390	118.03
1004	10层	住宅	110.020	0.260496	28.660	138.68
1101	11层	住宅	110.020	0.260496	28.660	138.68
1102	11层	住宅	93.640	0.260496	24.390	118.03
1103	11层	住宅	93.640	0.260496	24.390	118.03
1104	11层	住宅	110.020	0.260496	28.660	138.68
1201	12层	住宅	110.020	0.260496	28.660	138.68
1202	12层	住宅	93.640	0.260496	24.390	118.03
1203	12层	住宅	93.640	0.260496	24.390	118.03
1204	12层	住宅	110.020	0.260496	28.660	138.68
1301	13层	住宅	110.020	0.260496	28.660	138.68
1302	13层	住宅	93.640	0.260496	24.390	118.03
1303	13层	住宅	93.640	0.260496	24.390	118.03
1304	13层	住宅	110.020	0.260496	28.660	138.68
1401	14层	住宅	110.020	0.260496	28.660	138.68
1402	14层	住宅	93.640	0.260496	24.390	118.03
1403	14层	住宅	93.640	0.260496	24.390	118.03
1404	14层	住宅	110.020	0.260496	28.660	138.68
1501	15层	住宅	110.020	0.260496	28.660	138.68
1502	15层	住宅	93.640	0.260496	24.390	118.03
1503	15层	住宅	93.640	0.260496	24.390	118.03
1504	15层	住宅	110.020	0.260496	28.660	138.68
1601	16层	住宅	110.020	0.260496	28.660	138.68
1602	16层	住宅	93.640	0.260496	24.390	118.03



1603	16层	住宅	93.640	0.260496	24.390	118.03
1604	16层	住宅	110.020	0.260496	28.660	138.68
1701	17层	住宅	110.020	0.260496	28.660	138.68
1702	17层	住宅	93.640	0.260496	24.390	118.03
1703	17层	住宅	93.640	0.260496	24.390	118.03
1704	17层	住宅	110.020	0.260496	28.660	138.68
1801	18层	住宅	110.020	0.260496	28.660	138.68
1802	18层	住宅	93.640	0.260496	24.390	118.03
1803	18层	住宅	93.640	0.260496	24.390	118.03
1804	18层	住宅	110.020	0.260496	28.660	138.68
1901	19层	住宅	110.020	0.260496	28.660	138.68
1902	19层	住宅	93.640	0.260496	24.390	118.03
1903	19层	住宅	93.640	0.260496	24.390	118.03
1904	19层	住宅	110.020	0.260496	28.660	138.68
2001	20层	住宅	110.020	0.260496	28.660	138.68
2002	20层	住宅	93.640	0.260496	24.390	118.03
2003	20层	住宅	93.640	0.260496	24.390	118.03
2004	20层	住宅	110.020	0.260496	28.660	138.68
2101	21层	住宅	110.020	0.260496	28.660	138.68
2102	21层	住宅	93.640	0.260496	24.390	118.03
2103	21层	住宅	93.640	0.260496	24.390	118.03
2104	21层	住宅	110.020	0.260496	28.660	138.68
2201	22层	住宅	110.020	0.260496	28.660	138.68
2202	22层	住宅	93.640	0.260496	24.390	118.03
2203	22层	住宅	93.640	0.260496	24.390	118.03
2204	22层	住宅	110.020	0.260496	28.660	138.68
合计	-	-	9734.680	-	2550.600	12285.28

测绘:姜瑞通

初审:姜瑞通

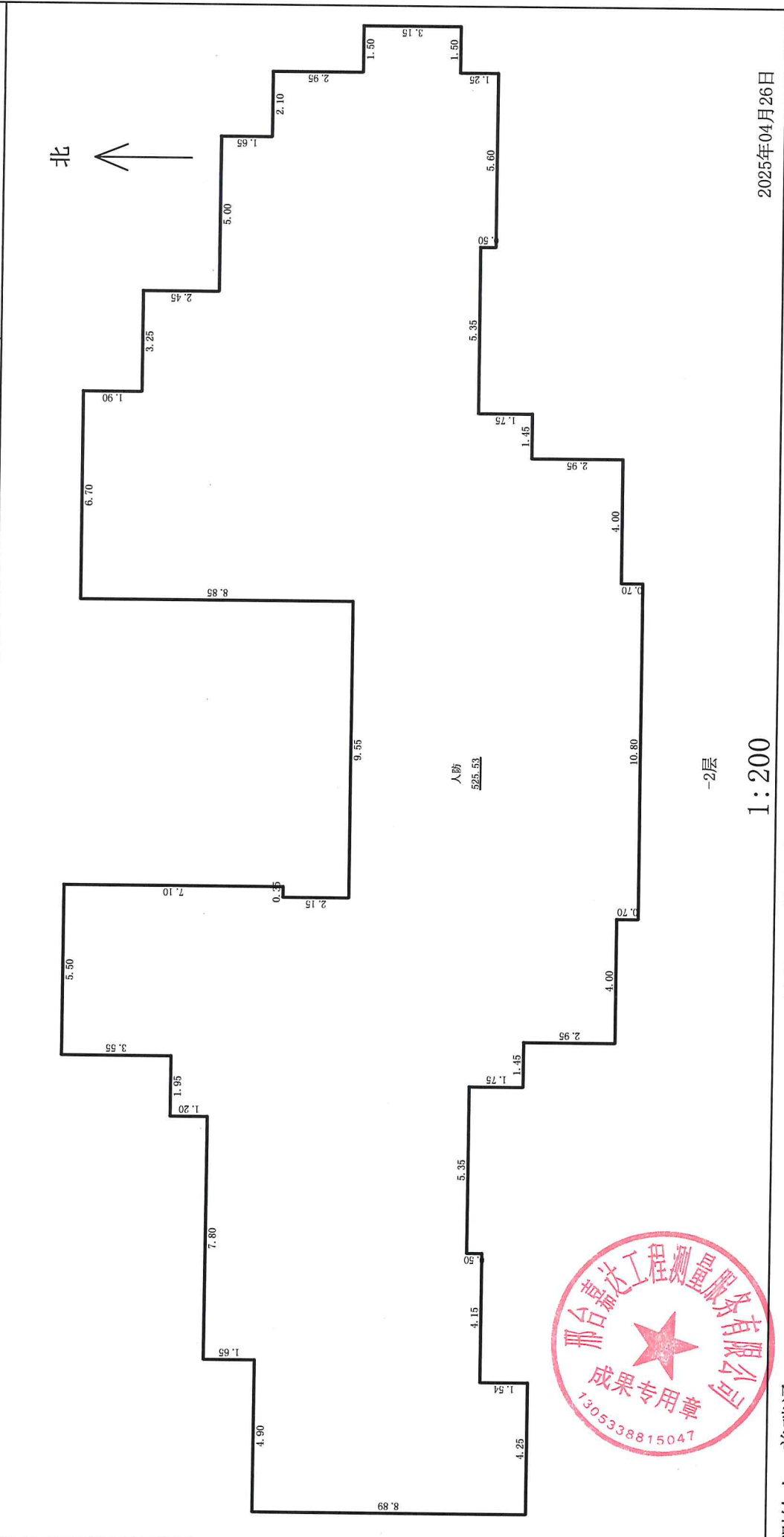
审核:时金浩

审批:时燕云



# 房屋分层平面图

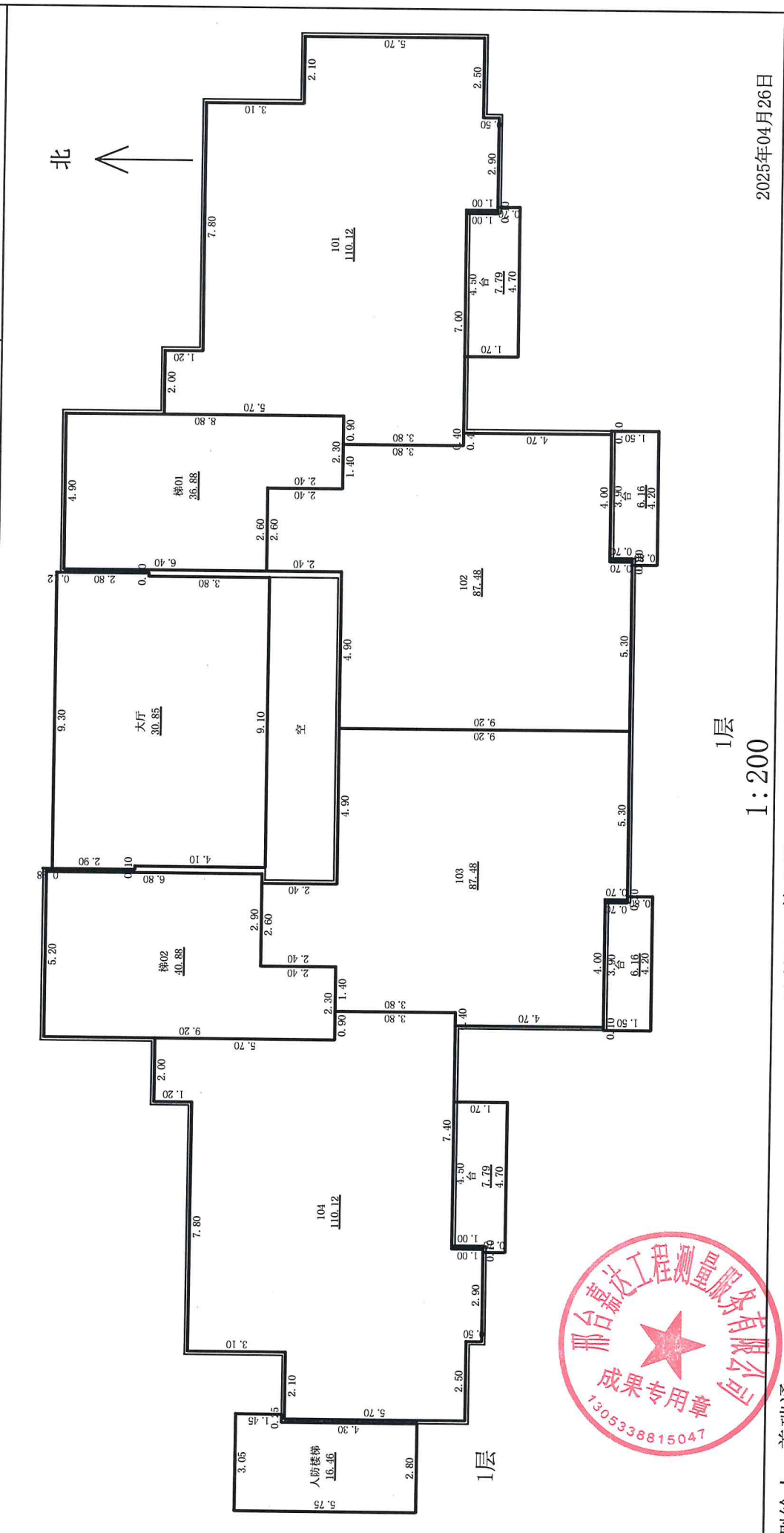
丘号		结构	钢筋混凝土
幢号	11#住宅楼	层数	24
座落	隆尧县德仁路以北、规划支路东侧		
		层次	-2





# 房屋分层平面图

丘号		结构	钢筋混凝土
幢号	11#住宅楼	层数	24
座落	隆尧县德仁路以北、规划支路东侧		
		层次	1



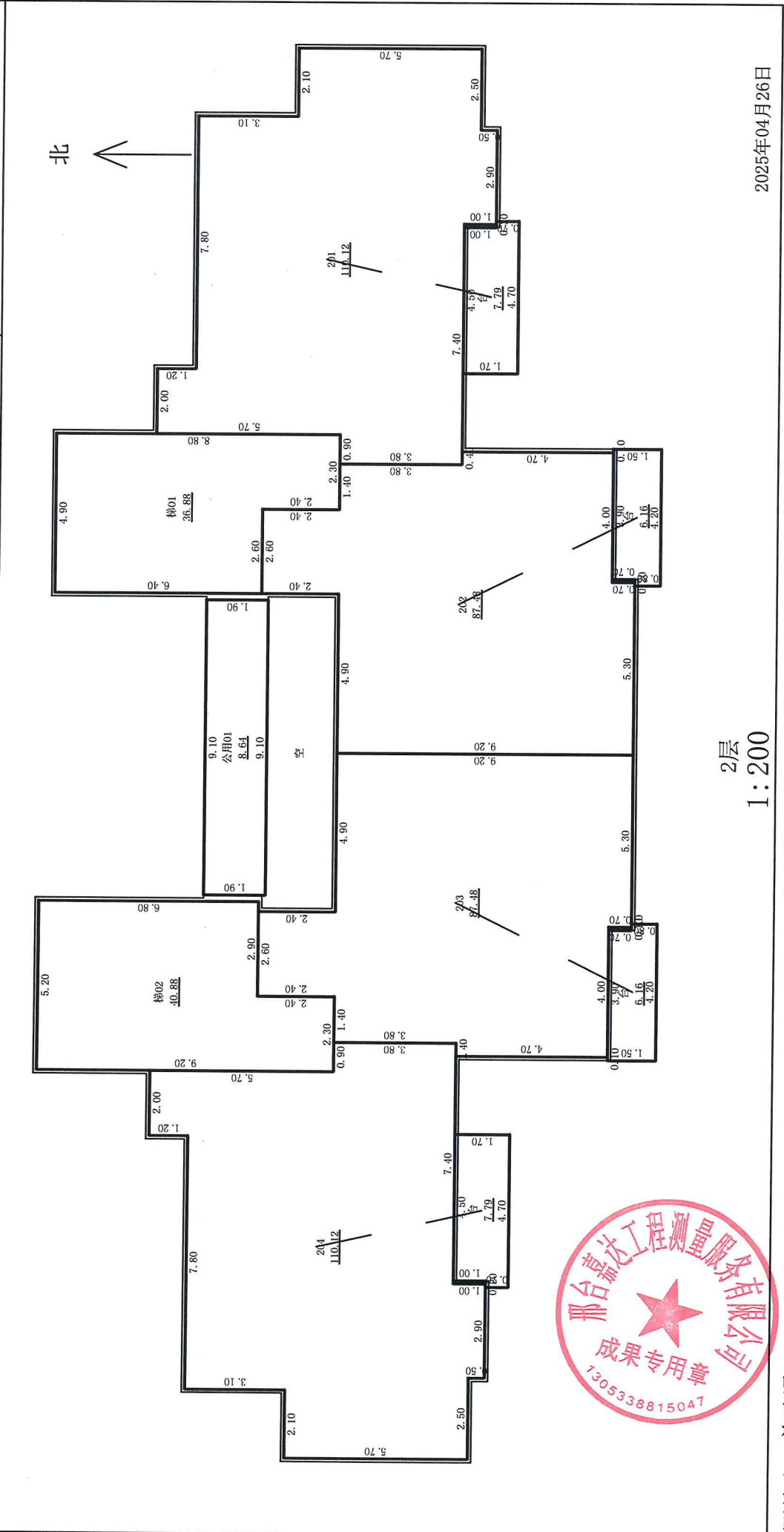
测绘人: 姜瑞通

计算人: 姜瑞通

审核人: 时金浩

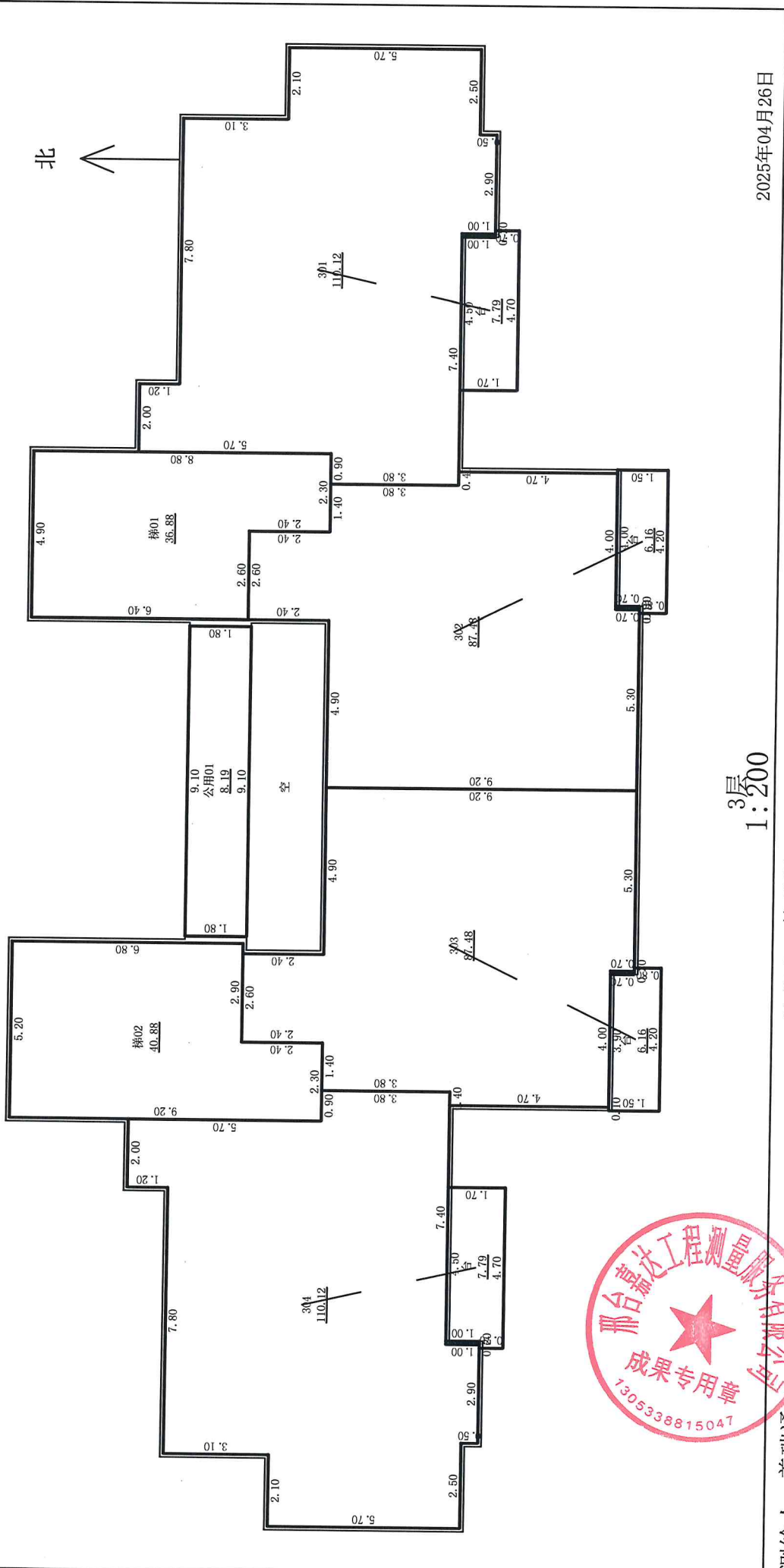
# 房屋分层平面图

丘号		结构	钢筋混凝土
幢号	11#住宅楼	层数	24
座落	隆尧县德仁路以北、规划支路东侧		
		层次	2



# 房屋分层平面图

丘号			结构	钢筋混凝土
幢号	11#住宅楼		层数	24
座落	隆尧县德仁路以北、规划支路东侧		层次	3



3层  
1:200

2025年04月26日

审核人: 时金浩

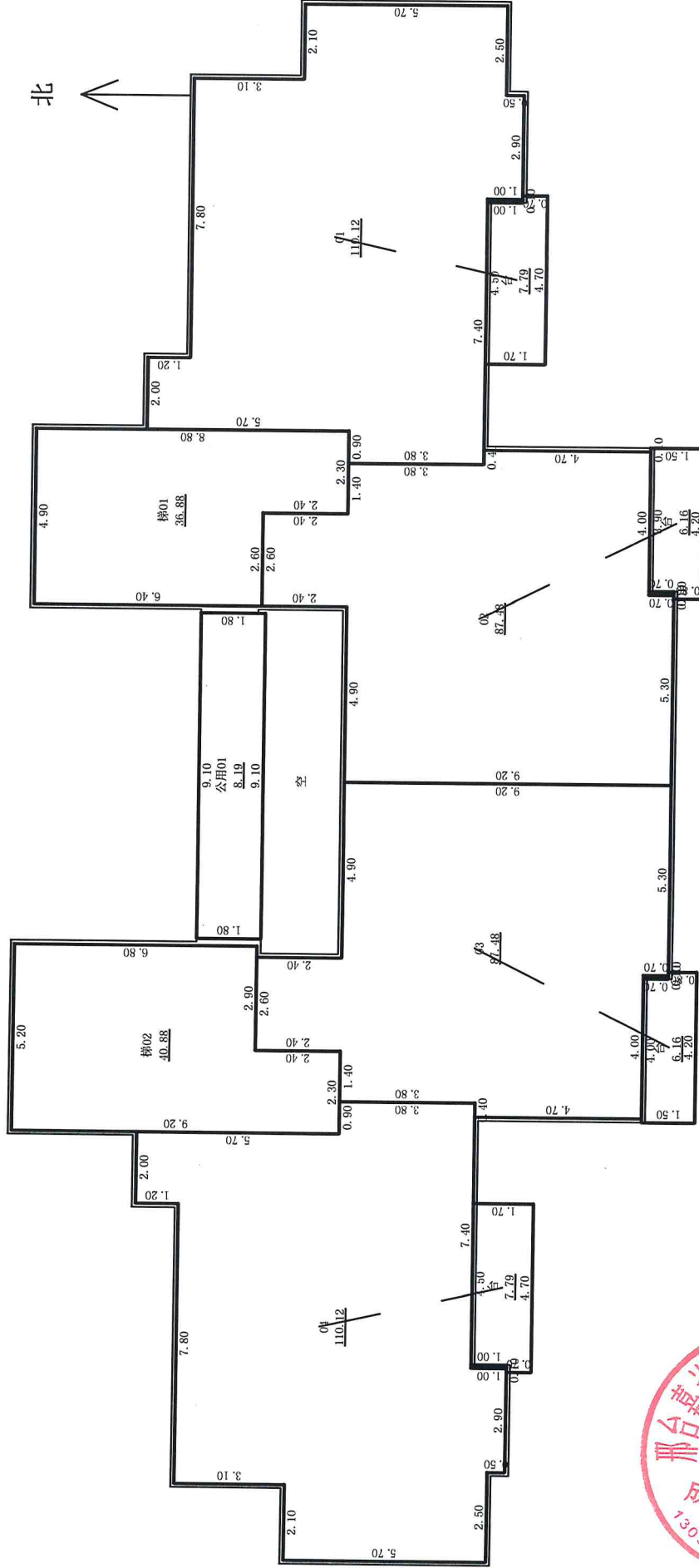
计算人: 姜瑞通

测绘人: 姜瑞通



# 房屋分层平面图

丘号		结构	钢筋混凝土
幢号	11#住宅楼	层数	24
座落	隆尧县德仁路以北、规划支路东侧		
		层次	4-19



4-19层  
1:200



2025年04月26日

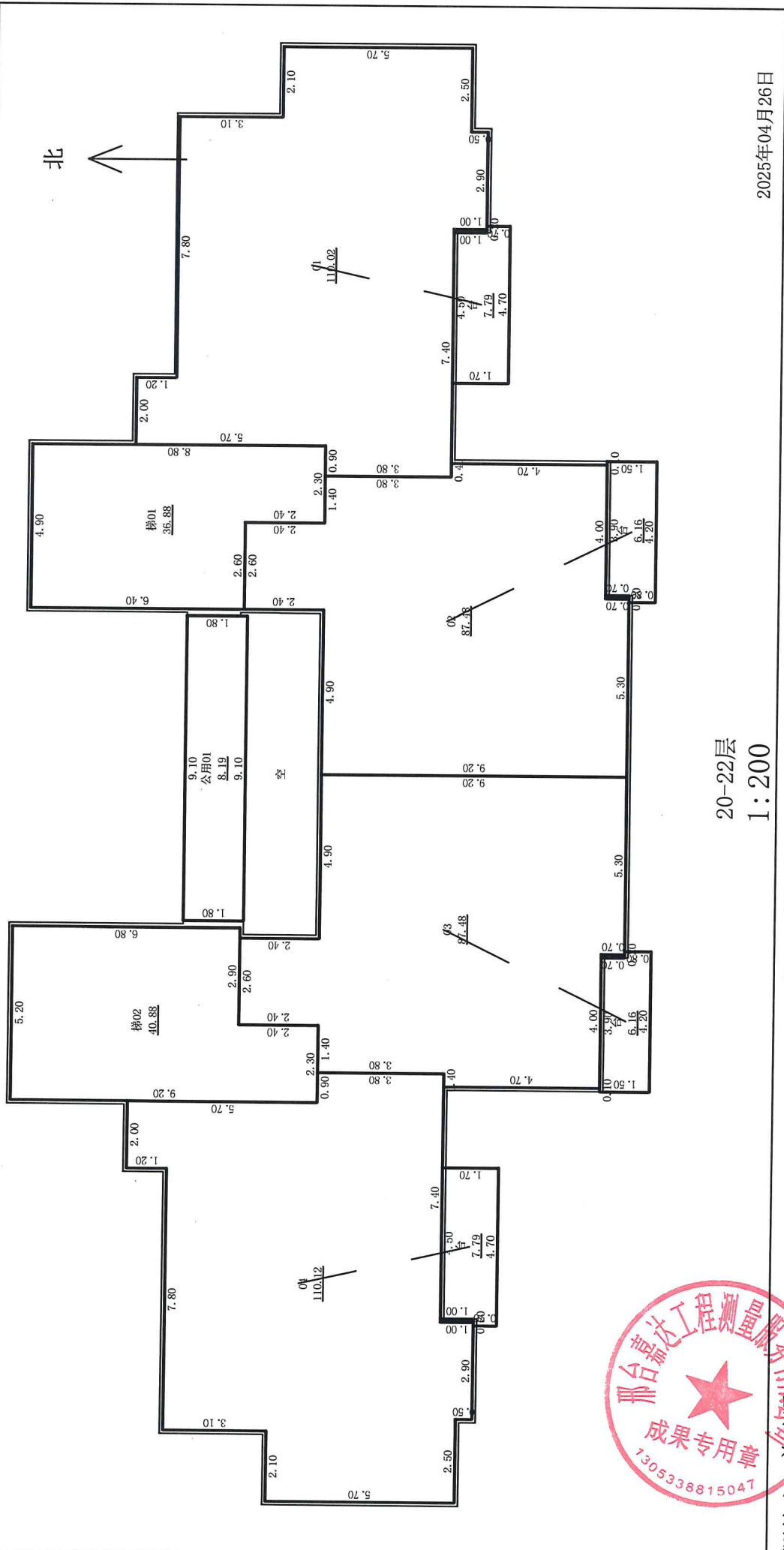
审核人: 时金浩

计算人: 姜瑞通

测绘人: 姜瑞通

# 房屋分层平面图

丘号		结构	钢筋混凝土
幢号	11#住宅楼	层数	24
座落	隆尧县德仁路以北、规划支路东侧		
		层次	20-22



20-22层  
1:200

2025年04月26日

审核人: 时金浩

计算人: 姜瑞通

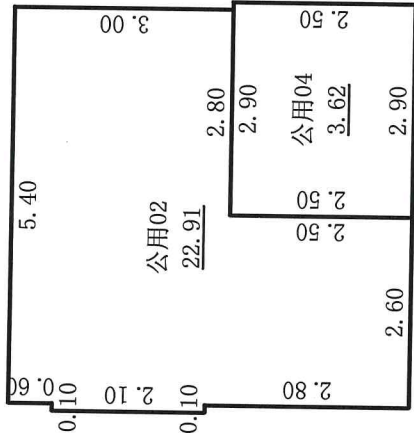
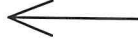
测绘人: 姜瑞通



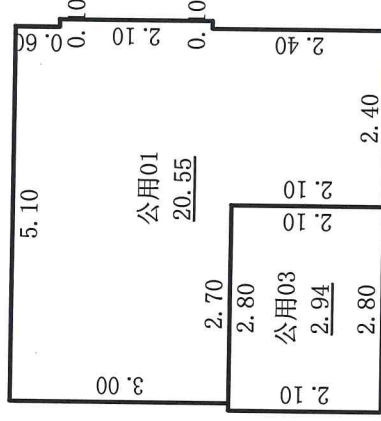
# 房屋分层平面图

丘号			结构	钢筋混凝土
幢号	11#住宅楼		层数	24
座落	隆尧县德仁路以北、规划支路东侧			
			层次	顶层设备间

北



顶层设备间层



顶层设备间层



1:200

2025年04月26日

计算人：姜瑞通

审核人：时金浩

测绘人：姜瑞通