

和安新城 3 号楼 建筑面积测算报告

项目名称：和安新城 3 号楼建筑面积测算

委托方：河北昊土房地产开发有限公司

测绘单位：邢台嘉达工程测量服务有限公司

测绘人员：姜瑞通 时金浩

审核人：时金浩

作业时间：2025 年 01 月 20 日



房屋建筑面积测量报告[竣工]

丘号:

幢号:03幢

测量编号: Z25010010

房屋座落	隆尧县尹村镇107国道东侧、南郝线北侧				
产权人或委托人	河北昊土房地产开发有限公司				
项目编号	X20250001	委托日期	2025年1月18日		
建筑结构	钢筋混凝土	房屋总层数	12		
建筑用途	住宅	建成年份			
总建筑面积	5497.80	地上层数	11	地下层数	1
功能区名称	套内面积	分摊面积	建筑面积		
分类 明细	储藏间	108.480	91.740	200.22	
	住宅	4231.510	857.720	5089.23	
	工具间	112.880	95.470	208.35	
面积合计	4452.870	1044.930	5497.8		
测绘 说明	1、计算依据: 国家《房产测量规范》(GB/T 17986.1-2000) 2、分摊系数计算方法: 分摊系数(K) = (总建筑面积-套内建筑面积总和) ÷ 套内建筑面积总 和 3、各套建筑面积计算方法: 套建筑面积 = 套内建筑面积+套内建筑面积×分摊系数				

测绘:姜瑞通

审核:时金浩

日期:2024/1/20

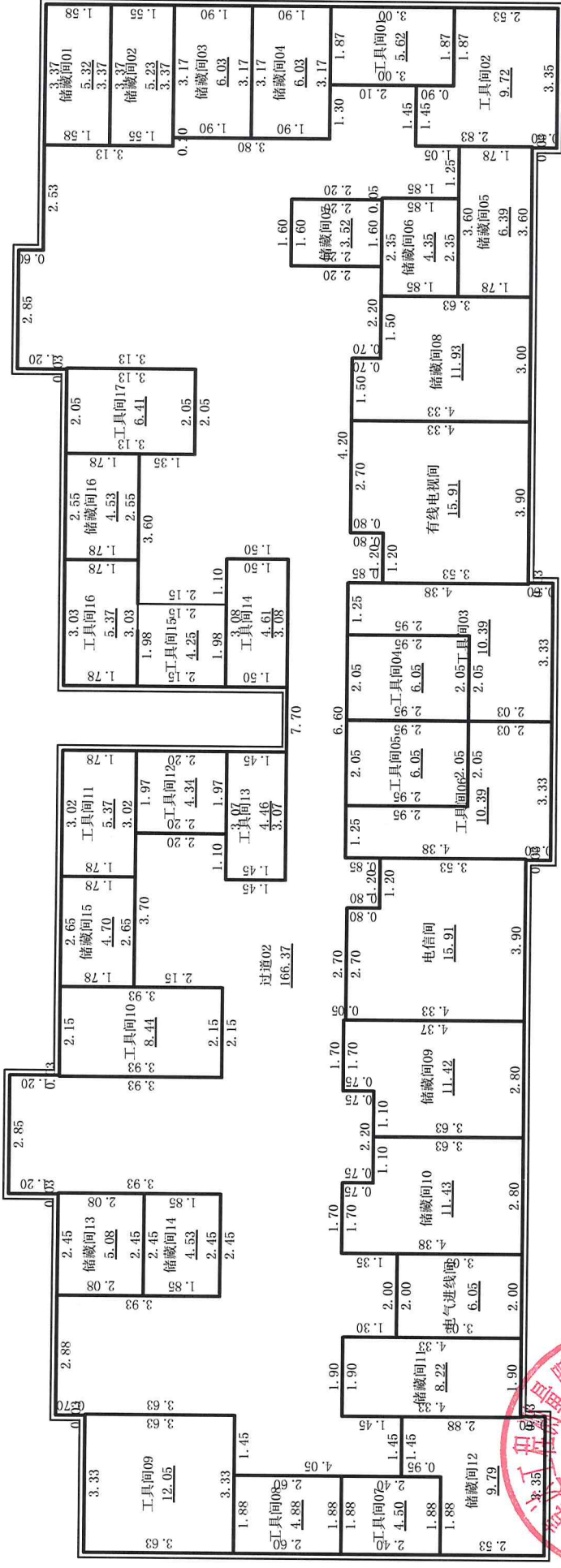
日期:2024/1/20



房屋分层平面图

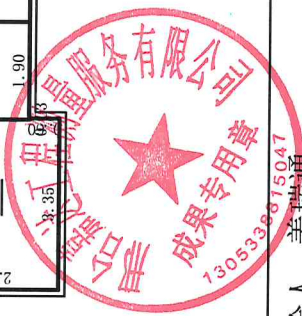
丘号			结构	钢筋混凝土
幢号	03幢		层数	12
座落	隆尧县尹村镇107国道东侧、南郝线北侧		层次	-1

北



-1层

1:200



2025年01月20日

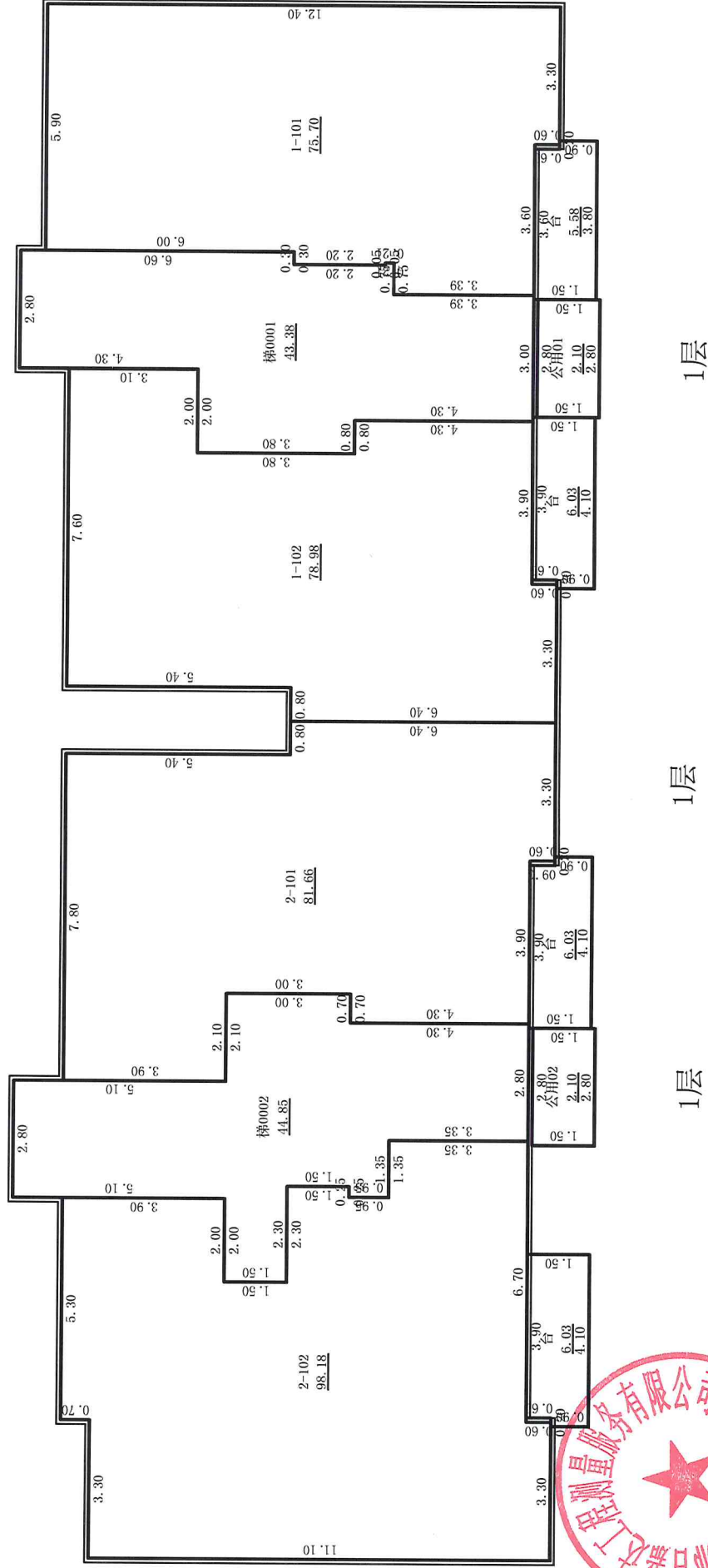
审核人: 时金浩

计算人: 姜瑞通

测绘人: 姜瑞通

房屋分层平面图

丘号		结构	钢筋混凝土
幢号	03幢	层数	12
座落	隆尧县尹村镇107国道东侧、南郝线北侧		
		层次	1



2025年01月20日

审核人：时金浩

1:200

计算人：姜瑞通

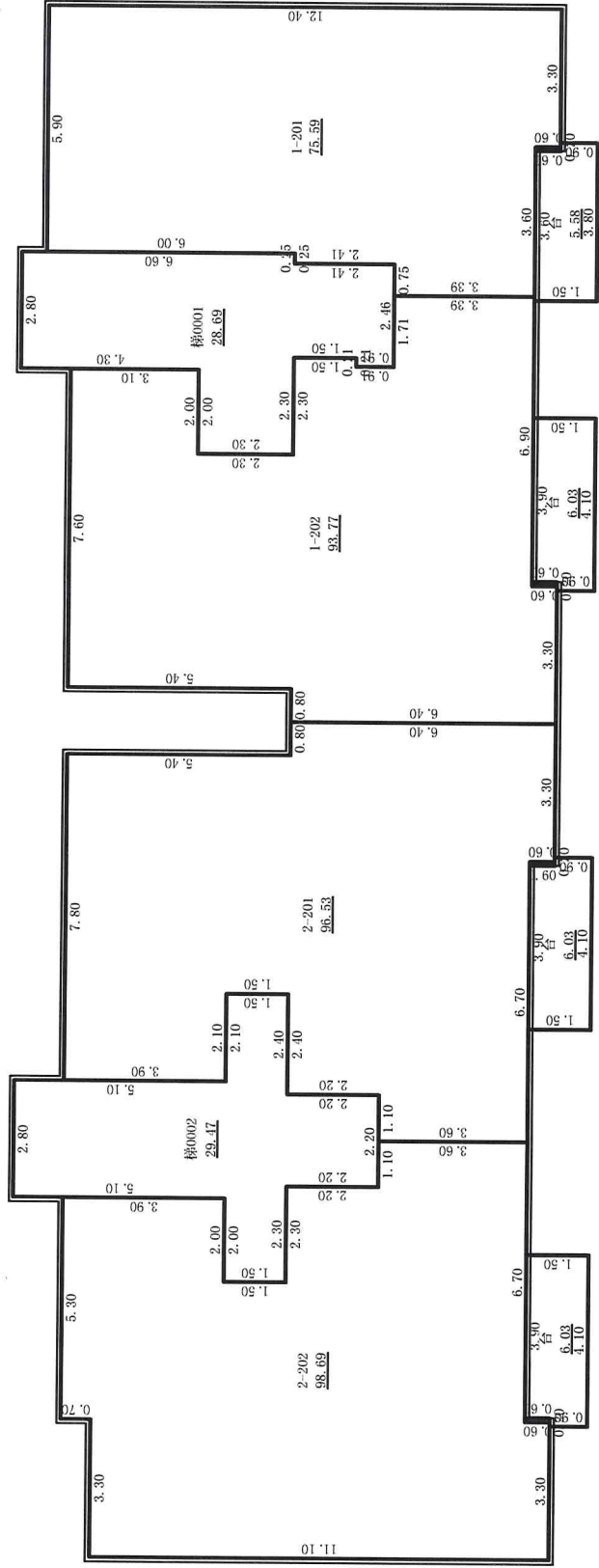
测绘人：姜瑞通



房屋分层平面图

丘号		结构	钢筋混凝土
幢号	03幢	层数	12
座落	隆尧县尹村镇107国道东侧、南郝线北侧		
		层次	2

北



2层

1:200

2025年01月20日

审核人: 时金浩

计算人: 姜瑞通

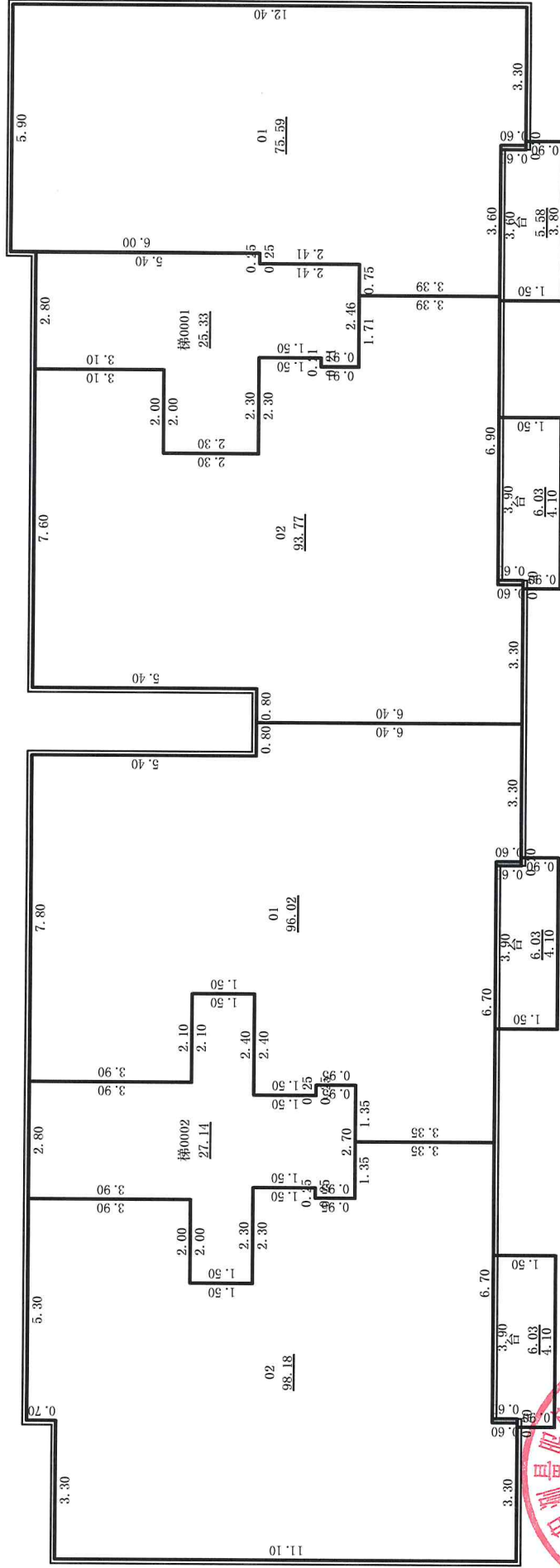
测绘人: 姜瑞通



房屋分层平面图

丘号		结构	钢筋混凝土
幢号	03幢	层数	12
座落	隆尧县尹村镇107国道东侧、南郝线北侧		
		层次	3-11

北 ↑



3-11层

1:200

2025年01月20日

测绘人: 姜瑞通

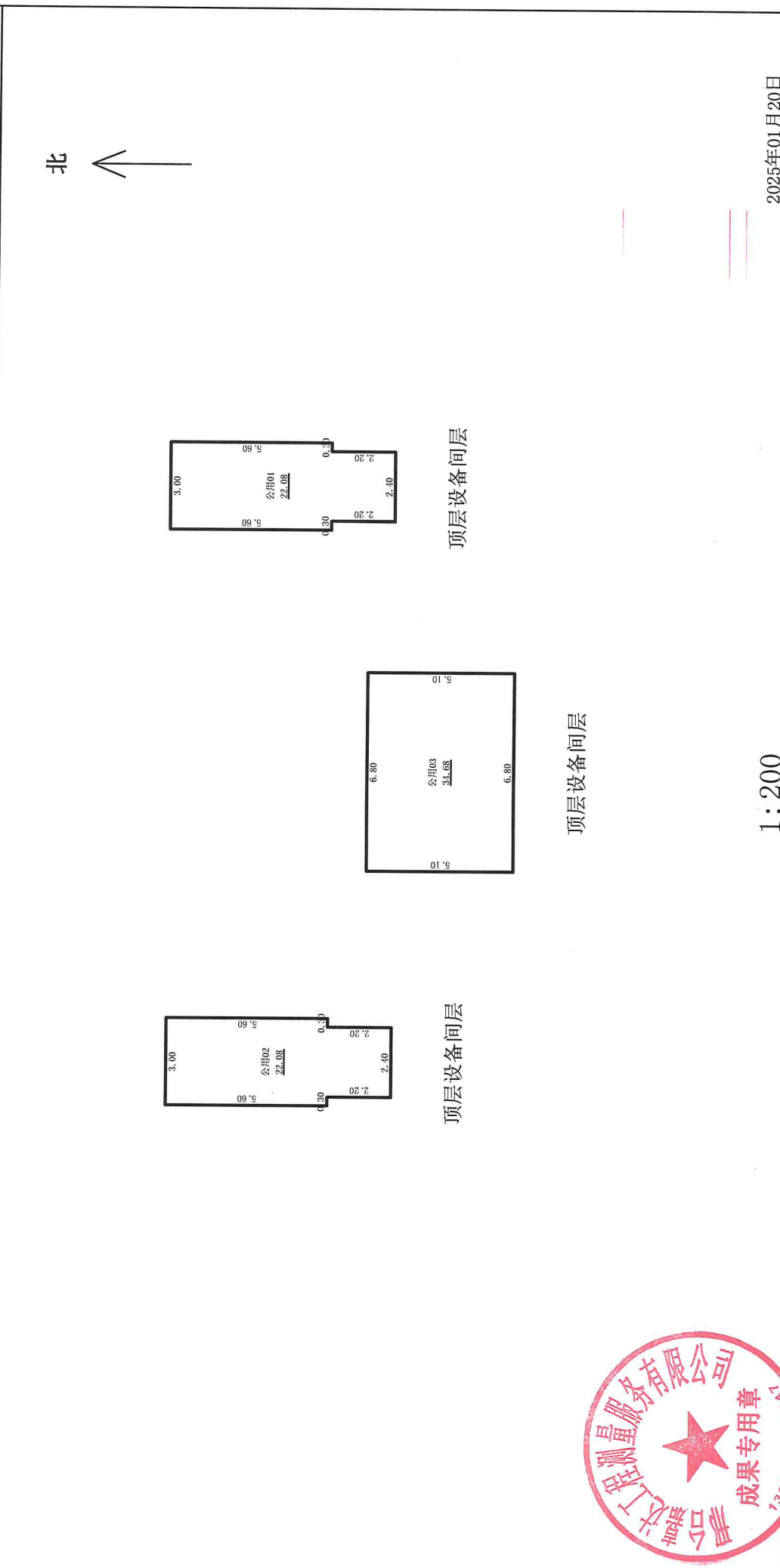
计算人: 姜瑞通

审核人: 时金浩



房屋分层平面图

丘号		结构	钢筋混凝土
幢号	03幢	层数	12
座落	隆尧县尹村镇107国道东侧、南郝线北侧		
		层次	顶层设备间层



2025年01月20日

审核人：时金浩

计算人：姜瑞通

1:200

测绘人：姜瑞通

