

# 和安新城 1 号楼 建筑面积测算报告

项目名称：和安新城 1 号楼建筑面积测算

委托方：河北昊土房地产开发有限公司

测绘单位：邢台嘉达工程测量服务有限公司

测绘人员：姜瑞通 时金浩

审核人：时金浩

作业时间：2025 年 01 月 20 日



# 房屋建筑面积测量报告[竣工]

丘号:

幢号:01幢

测量编号: Z25010008

房屋座落	隆尧县尹村镇107国道东侧、南郝线北侧				
产权人或委托人	河北昊土房地产开发有限公司				
项目编号	X20250001	委托日期	2025年1月18日		
建筑结构	钢筋混凝土	房屋总层数	10		
建筑用途	住宅	建成年份			
总建筑面积	4414.93	地上层数	9	地下层数	1
功能区名称	套内面积	分摊面积	建筑面积		
分类 明细	储藏间	104.930	83.670	188.60	
	住宅	3326.940	656.280	3983.22	
	工具间	135.280	107.830	243.11	
面积合计	3567.150	847.780	4414.93		
测绘 说明	1、计算依据: 国家《房产测量规范》(GB/T 17986.1-2000)				
	2、分摊系数计算方法: 分摊系数(K) = (总建筑面积-套内建筑面积总和) ÷ 套内建筑面积总和				
	3、各套建筑面积计算方法: 套建筑面积 = 套内建筑面积+套内建筑面积×分摊系数				

测绘:姜瑞通

审核:时金浩

日期:2025/1/20

日期:2025/1/20



# 功能区-共用区建筑面积计算明细表[竣工]

丘号:

幢号: 01幢

测量编号: Z25010008

房屋座落	隆尧县尹村镇107国道东侧、南郝线北侧	
产权人或委托人	河北昊土房地产开发有限公司	
功能区	计算式	套内建筑面积
储藏间	$+(4.375*2)*2+3.625*1.5+4.375*1.5+(1.9*3.375)*4+1.575*3.575+1.55*3.575+1.5*0.75+3.625*3+0.025*2+3.125*3.575+(1.775*2.65)*2+83.667$	104.95
住宅	$+(- (2.3*2)+7.7*5.4+6.4*3.3+5.8*5.5+3.39*1.5-(0.91*0.21))*8+(7.7*3.1+5.7*2.3+1.5*0.21+3.39*1.71+5.8*5.29+6.4*3.3)*8+(6.1*6+6.4*3.5+5.8*2.9+3.39*0.7-(0.21*0.05))*8+(2.2*0.05+3.39*0.75+5.8*0.25+11.8*2.6+12.4*3.5)*9+(3.6*0.6+0.9*3.8)*9+(0.9*0.2+1.5*4)*9+(4*0.6+0.9*4.2)*9+(0.9*0.2+1.5*3.6)*9+3.1*2+6.4*0.8+11.8*2.5+11.2*3.2+3.39*1.71+1.5*0.21+5.8*2.09+3.1*2+1.5*0.21+3.39*1.71+5.8*2.09+11.2*3.2+11.8*2.5+6.4*0.8+12.4*3.5+11.8*2.6+3.2*0.25*2.05+4.975*1.25+0.6*0.025+(2.95*2.05)*2+1.25*2.95+0.6*0.025+2.025*3.3+(2.25*1.6)*2+1.45*3+1.825*0.025+2.2*1.95+(1.775*3.025)*2+(3.125*2.05)*2+(3*2.075)*2+1.45*0.9+0.6*0.025+2.525*3.525+(1.775*3.6)*2+0.7*0.05+1.8*2.3+1.55*3.05+1.8*1.65+1.85*0.7+2.525*2.075+3.425*1.45+0.6*0.025$	3327.06
工具间	$2.025*2.05+4.975*1.25+0.6*0.025+(2.95*2.05)*2+1.25*2.95+0.6*0.025+2.025*3.3+(2.25*1.6)*2+1.45*3+1.825*0.025+2.2*1.95+(1.775*3.025)*2+(3.125*2.05)*2+(3*2.075)*2+1.45*0.9+0.6*0.025+2.525*3.525+(1.775*3.6)*2+0.7*0.05+1.8*2.3+1.55*3.05+1.8*1.65+1.85*0.7+2.525*2.075+3.425*1.45+0.6*0.025$	135.28
合计	-	3567.29
共用区	计算式	建筑面积
整幢共用	$3.025*2+(5.6*0.3+7.8*2.4+5.6*0.3)*2$	50.21
地下层共用	$3.1*2.7+3.85*0.05-(1.4*1.6)-(1.35*3.85)-(16.7*0.6)+3.1*2.7+12.7*3.8+12.1*10.3+12.7*6.9+12.1*10.3+12.7*3.8-(2.85*2.7+3.6*0.025-(1.6*1.825)-(1.575*3.6)-(16.95*0.6)+2.85*2.7+12.45*3.55+11.85*10.55+12.45*6.65+11.85*10.55+12.45*3.55)+1.3*1.05+2.75*2.1+1.45*0.9+2.9*0.2+6.025*2.525+8.725*0.325+3.3*0.025-(2.05*1.35)+2.2*1.05-(7.65*1.55)-(6.55*2.1)-(2.05*1.35)-(17*1.775)-(16.975*3.3)+2.1*1.3+5.9*0.15+6.95*0.05+10.075*1.2+8.275$	186.60
地上层共用	$+(2.3*2+5.4*0.3+0.91*0.21+7.81*2.25-(0.05*2.2)+5.4*0.25)*6+(2.8*3.1+2.3*0.3+0.21*0.05+4.71*2.41-(0.21*1.5)+2.3*2.09)*6+(3*2.7+9.1*0.6+3.7*0.6+6.8*0.6+3.7*0.6+35*11.4+3*2.7+9.1*0.6-(1.4*5.4)-(2.8*2.7+8.9*0.6+3.5*0.6+6.6*0.6+3.5*0.6+34.8*11.2+2.8*2.7+8.9*0.6-(1.6*5.4))*3+(2.8*6.4+2.3*0.3+0.21*0.05+4.71*2.41-(0.21*1.5)+2.3*2.09)*2+(6.3*0.6+3.7*0.6+6.8*0.6+3.7*0.6+35*11.4+6.3*0.6-(1.4*5.4)-$	610.98
合计	-	847.79

# 房屋建筑面积计算成果表[竣工]

丘号:

幢号: 01幢

测量编号: Z25010008

房屋座落		隆尧县尹村镇107国道东侧、南郝线北侧				
产权人或委托人		河北昊土房地产开发有限公司				
室号	所在层次	房屋用途	套内面积	分摊系数	分摊面积	建筑面积
储藏间01	-1层	储藏间	5.630	0.797197	4.490	10.12
储藏间02	-1层	储藏间	5.540	0.797197	4.420	9.96
储藏间03	-1层	储藏间	6.410	0.797197	5.110	11.52
储藏间04	-1层	储藏间	6.410	0.797197	5.110	11.52
储藏间05	-1层	储藏间	12.000	0.797197	9.570	21.57
储藏间06	-1层	储藏间	6.050	0.797197	4.820	10.87
储藏间07	-1层	储藏间	8.750	0.797197	6.980	15.73
储藏间08	-1层	储藏间	8.750	0.797197	6.980	15.73
储藏间09	-1层	储藏间	12.000	0.797197	9.570	21.57
储藏间10	-1层	储藏间	6.410	0.797197	5.110	11.52
储藏间11	-1层	储藏间	6.410	0.797197	5.110	11.52
储藏间12	-1层	储藏间	11.170	0.797197	8.900	20.07
储藏间13	-1层	储藏间	4.700	0.797197	3.750	8.45
储藏间14	-1层	储藏间	4.700	0.797197	3.750	8.45
工具间01	-1层	工具间	6.220	0.797197	4.960	11.18
工具间02	-1层	工具间	10.220	0.797197	8.150	18.37
工具间03	-1层	工具间	6.390	0.797197	5.090	11.48
工具间04	-1层	工具间	4.180	0.797197	3.330	7.51
工具间05	-1层	工具间	3.600	0.797197	2.870	6.47
工具间06	-1层	工具间	10.380	0.797197	8.270	18.65
工具间07	-1层	工具间	6.050	0.797197	4.820	10.87
工具间08	-1层	工具间	6.050	0.797197	4.820	10.87
工具间09	-1层	工具间	10.380	0.797197	8.270	18.65
工具间10	-1层	工具间	3.600	0.797197	2.870	6.47
工具间11	-1层	工具间	4.260	0.797197	3.400	7.66
工具间12	-1层	工具间	6.390	0.797197	5.090	11.48
工具间13	-1层	工具间	10.220	0.797197	8.150	18.37
工具间14	-1层	工具间	6.220	0.797197	4.960	11.18
工具间15	-1层	工具间	6.410	0.797197	5.110	11.52



工具间16	-1层	工具间	5.370	0.797197	4.280	9.65
工具间17	-1层	工具间	4.140	0.797197	3.300	7.44
工具间18	-1层	工具间	4.730	0.797197	3.770	8.50
工具间19	-1层	工具间	4.350	0.797197	3.470	7.82
工具间20	-1层	工具间	4.340	0.797197	3.460	7.80
工具间21	-1层	工具间	5.370	0.797197	4.280	9.65
工具间22	-1层	工具间	6.410	0.797197	5.110	11.52
1-101	1层	住宅	83.760	0.197257	16.520	100.28
1-102	1层	住宅	101.070	0.197257	19.940	121.01
2-101	1层	住宅	101.070	0.197257	19.940	121.01
2-102	1层	住宅	83.760	0.197257	16.520	100.28
1-201	2层	住宅	83.760	0.197257	16.520	100.28
1-202	2层	住宅	101.070	0.197257	19.940	121.01
2-201	2层	住宅	101.070	0.197257	19.940	121.01
2-202	2层	住宅	83.760	0.197257	16.520	100.28
1-301	3层	住宅	83.760	0.197257	16.520	100.28
1-302	3层	住宅	101.070	0.197257	19.940	121.01
2-301	3层	住宅	101.070	0.197257	19.940	121.01
2-302	3层	住宅	83.760	0.197257	16.520	100.28
1-401	4层	住宅	83.760	0.197257	16.520	100.28
1-402	4层	住宅	101.070	0.197257	19.940	121.01
2-401	4层	住宅	101.070	0.197257	19.940	121.01
2-402	4层	住宅	83.760	0.197257	16.520	100.28
1-501	5层	住宅	83.760	0.197257	16.520	100.28
1-502	5层	住宅	101.070	0.197257	19.940	121.01
2-501	5层	住宅	101.070	0.197257	19.940	121.01
2-502	5层	住宅	83.760	0.197257	16.520	100.28
1-601	6层	住宅	83.760	0.197257	16.520	100.28
1-602	6层	住宅	101.070	0.197257	19.940	121.01
2-601	6层	住宅	101.070	0.197257	19.940	121.01
2-602	6层	住宅	83.760	0.197257	16.520	100.28
1-701	7层	住宅	83.760	0.197257	16.520	100.28
1-702	7层	住宅	101.070	0.197257	19.940	121.01
2-701	7层	住宅	101.070	0.197257	19.940	121.01
2-702	7层	住宅	83.760	0.197257	16.520	100.28
1-801	8层	住宅	83.760	0.197257	16.520	100.28



1-802	8层	住宅	101.070	0.197257	19.940	121.01
2-801	8层	住宅	101.070	0.197257	19.940	121.01
2-802	8层	住宅	83.760	0.197257	16.520	100.28
1-901	9层	住宅	83.760	0.197257	16.520	100.28
1-902	9层	住宅	101.070	0.197257	19.940	121.01
2-901	9层	住宅	101.070	0.197257	19.940	121.01
2-902	9层	住宅	83.760	0.197257	16.520	100.28
合计	-	-	3567.150	-	847.780	4414.93

测绘：姜瑞通

初审：姜瑞通

审核：时金浩

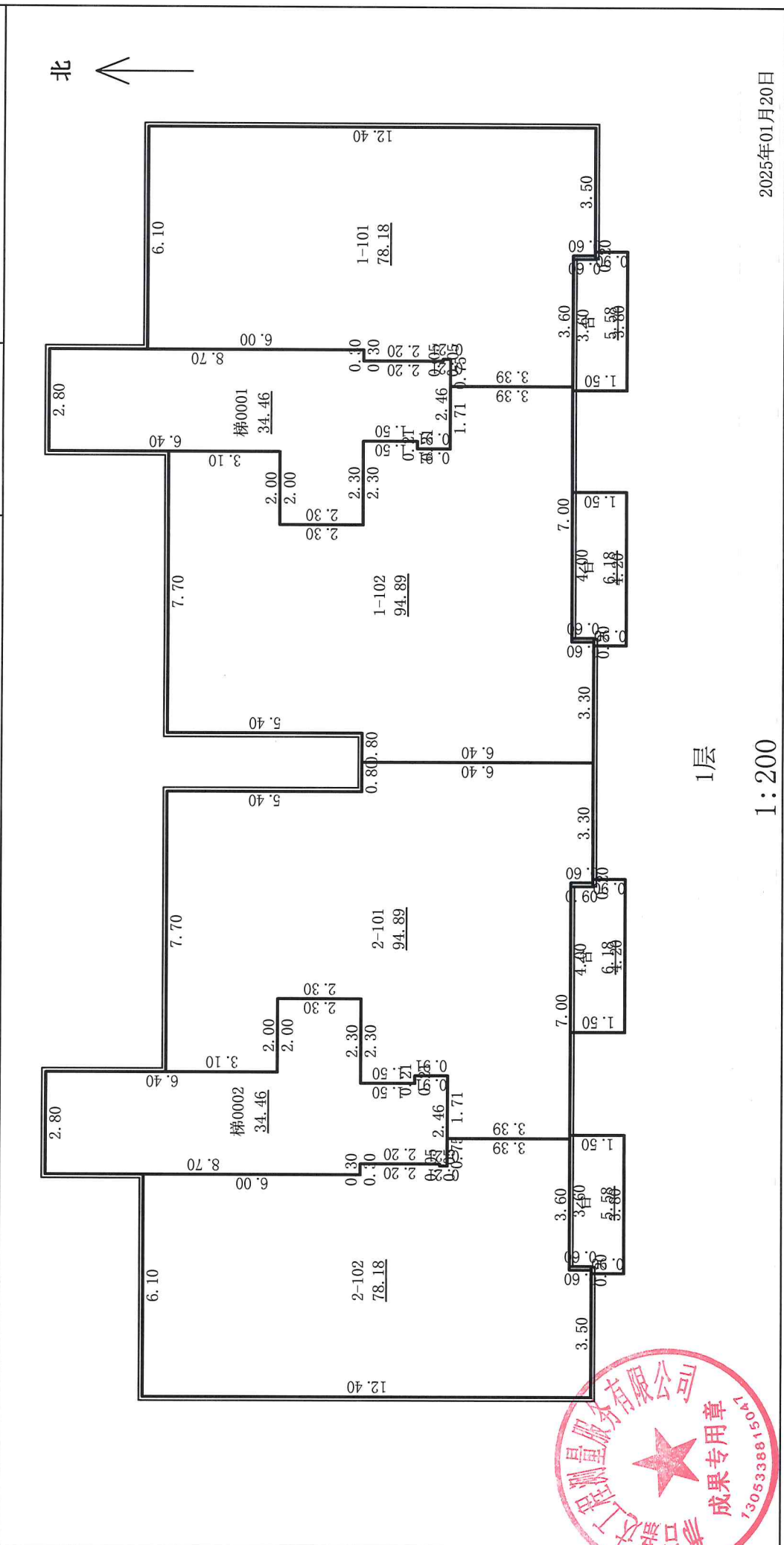
审批：时燕云





# 房屋分层平面图

丘号		结构	钢筋混凝土
幢号	01幢	层数	10
座落	隆尧县尹村镇107国道东侧、南郝线北侧		
		层次	1



测绘人: 姜瑞通

计算人: 姜瑞通

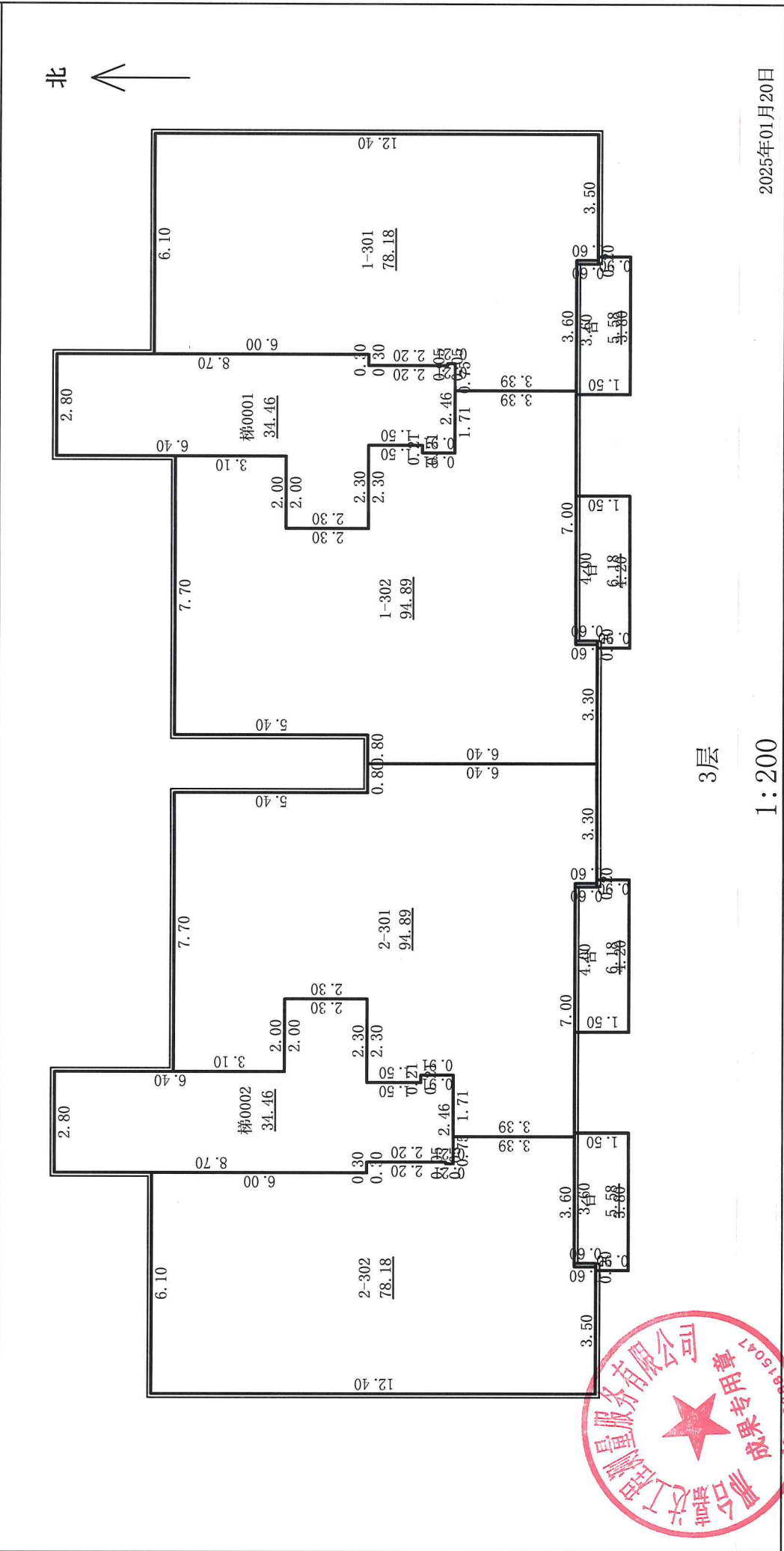
审核人: 时金浩





# 房屋分层平面图

丘号		结构	钢筋混凝土
幢号	01幢	层数	10
座落	隆尧县尹村镇107国道东侧、南郝线北侧		
		层次	3



测绘人: 姜瑞通

计算人: 姜瑞通

审核人: 时金浩

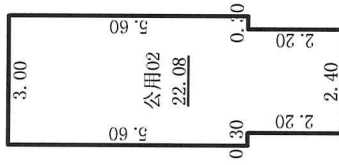




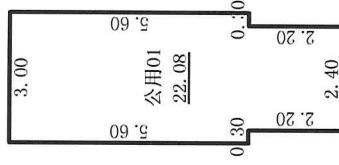
# 房屋分层平面图

丘号		结构	钢筋混凝土
幢号	01幢	层数	10
座落	隆尧县尹村镇107国道东侧、南郝线北侧		
		层次	顶层设备间层

北 ↑



顶层设备间层



顶层设备间层



1:200

2025年01月20日

测绘人: 姜瑞通

计算人: 姜瑞通

审核人: 时金浩