

和安新城 2 号楼 建筑面积测算报告

项目名称：和安新城 2 号楼建筑面积测算

委托方：河北昊土房地产开发有限公司

测绘单位：邢台嘉达工程测量服务有限公司

测绘人员：姜瑞通 时金浩

审核人：时金浩

作业时间：2025 年 01 月 20 日



房屋建筑面积测量报告[竣工]

丘号:

幢号:02幢

测量编号: Z25010009

房屋座落	隆尧县尹村镇107国道东侧、南郝线北侧				
产权人或委托人	河北昊土房地产开发有限公司				
项目编号	X20250001	委托日期	2025年1月18日		
建筑结构	钢筋混凝土	房屋总层数	10		
建筑用途	住宅	建成年份			
总建筑面积	4414.90	地上层数	9	地下层数	1
功能区名称	套内面积	分摊面积	建筑面积		
分类 明细	储藏间	104.760	83.490	188.25	
	住宅	3326.940	656.280	3983.22	
	工具间	135.470	107.960	243.43	
面积合计	3567.170	847.730	4414.9		
测绘 说明	1、计算依据: 国家《房产测量规范》(GB/T 17986.1-2000) 2、分摊系数计算方法: 分摊系数(K) = (总建筑面积-套内建筑面积总和) ÷ 套内建筑面积总和 3、各套建筑面积计算方法: 套建筑面积 = 套内建筑面积+套内建筑面积×分摊系数				

测绘:姜瑞通

审核:时金浩

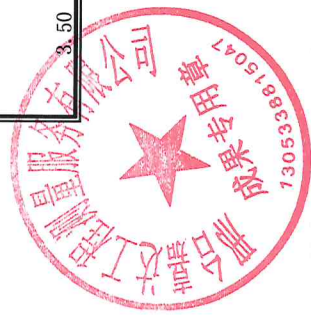
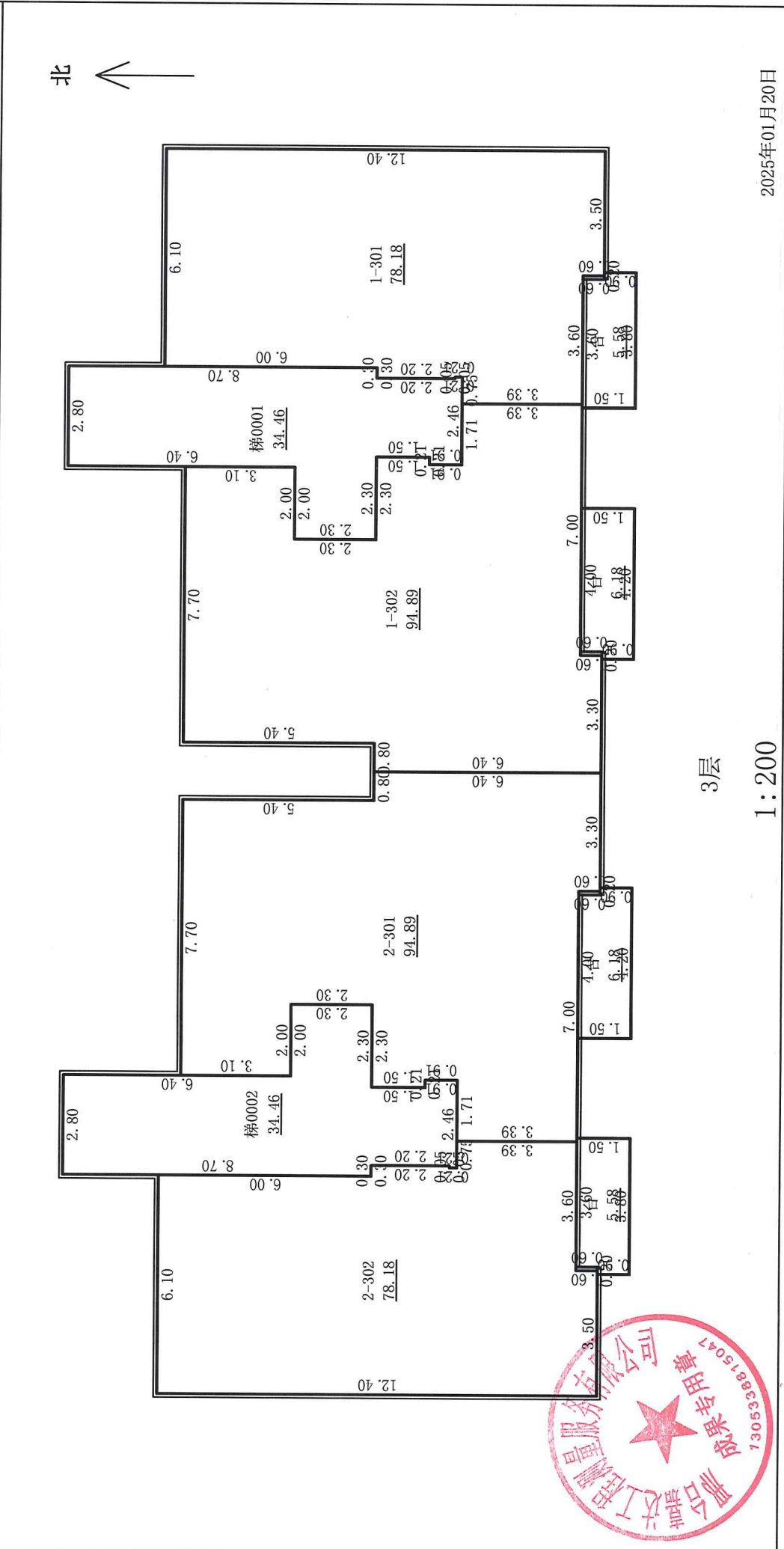
日期:2025/1/20

日期:2025/1/20



房屋分层平面图

丘号			结构	钢筋混凝土
幢号	02幢	层数	10	
座落	隆尧县尹村镇107国道东侧、南郝线北侧			
层数	3			



测绘人: 姜瑞通

计算人: 姜瑞通

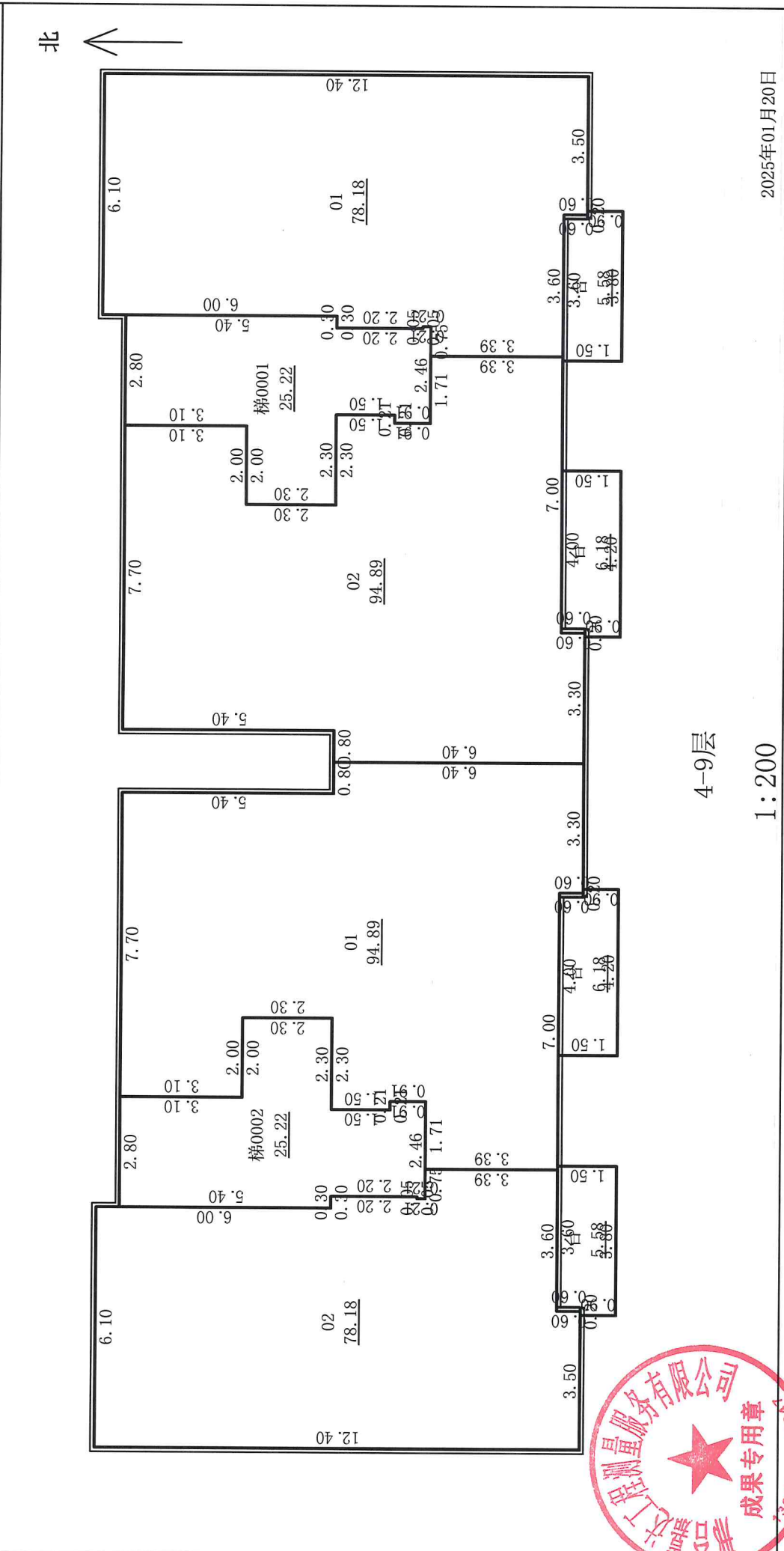
审核人: 时金浩

1:200

2025年01月20日

房屋分层平面图

丘号				结构	钢筋混凝土
幢号	02幢	层数	10	层次	4-9
座落	隆尧县尹村镇107国道东侧、南郝线北侧				



邢台嘉达工程测量服务有限公司



测绘人: 姜瑞通

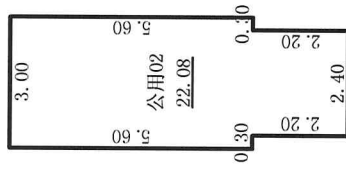
审核人: 时金浩

2025年01月20日

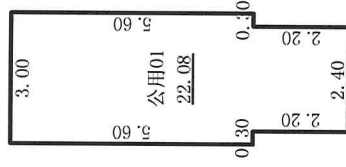
房屋分层平面图

丘号		结构	钢筋混凝土
幢号	02幢	层数	10
座落	隆尧县尹村镇107国道东侧、南郝线北侧		
		层次	顶层设备间层

北 ↑



顶层设备间层



顶层设备间层



1:200

2025年01月20日

测绘人：姜瑞通

计算人：姜瑞通

审核人：时金浩